



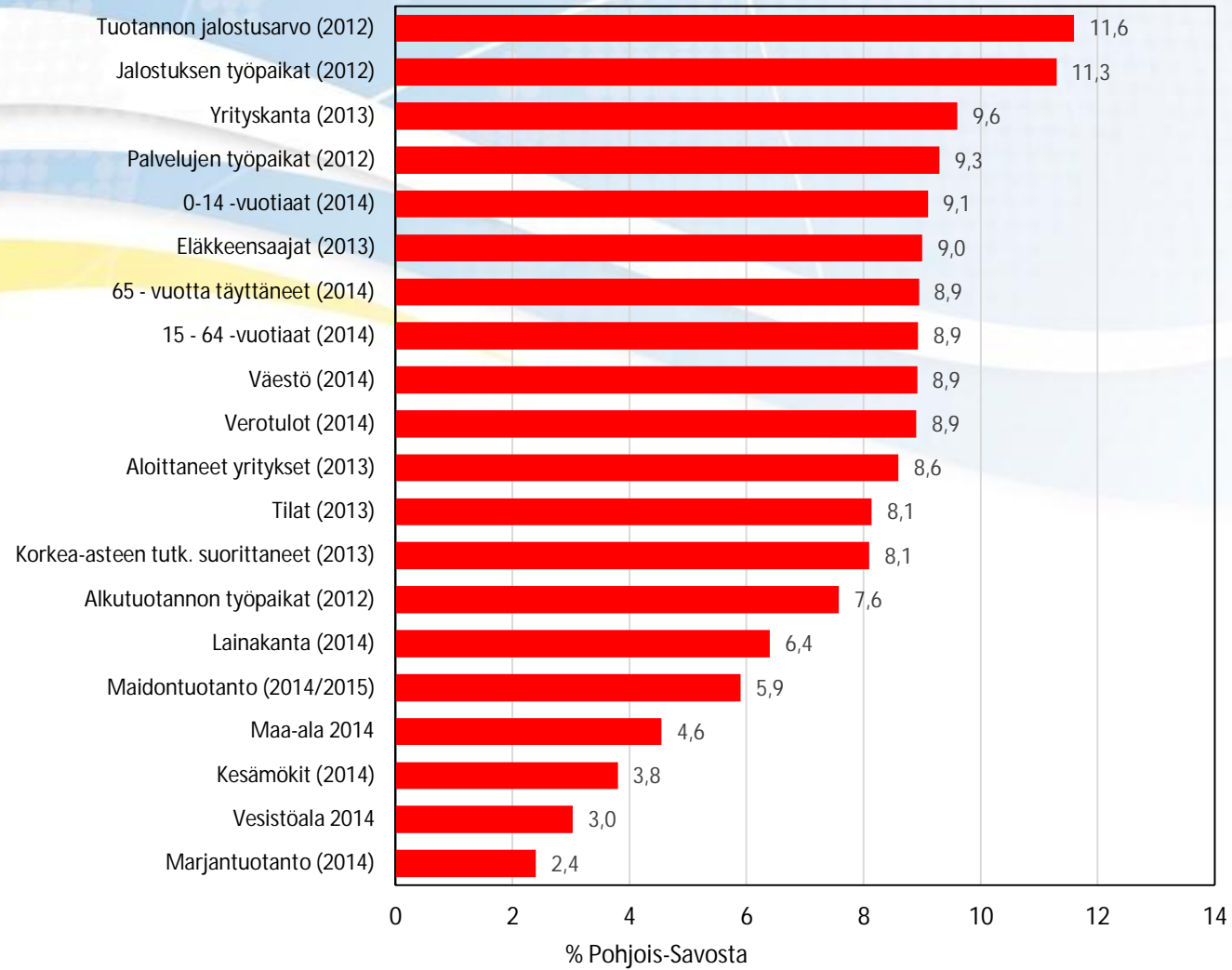
## *lisalmi tilastoina*

Aineisto koottu Pohjois-Savon liitossa 24.6.2015

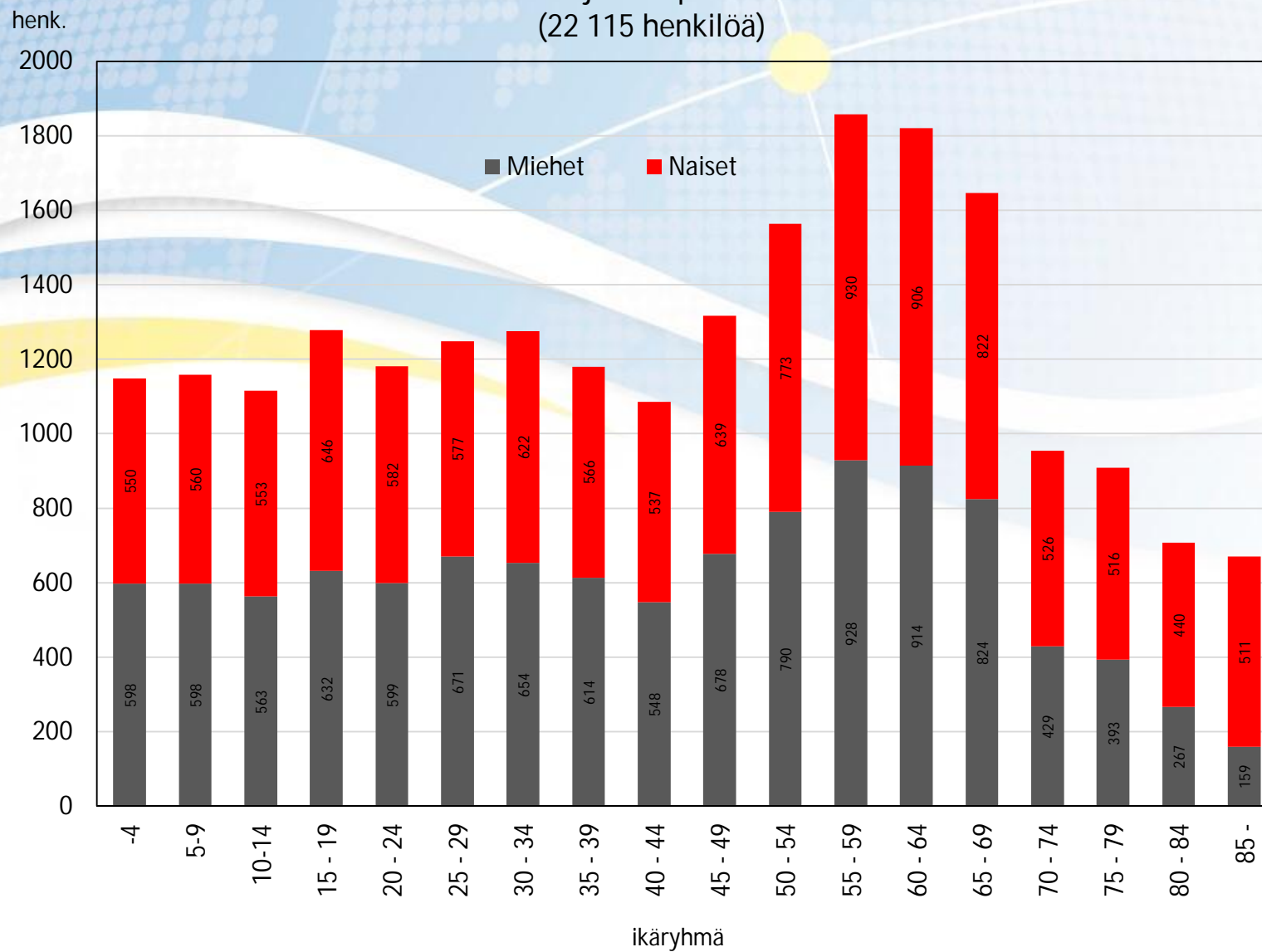
# Yleistä lisalmesta

- Väkiluku 22 115 henkilöä (31.12.2014)
- Pinta-ala yhteensä 872,18 km<sup>2</sup>, josta maata 762,97 km<sup>2</sup> ja makeaa vettä 109,21 km<sup>2</sup>
- Rantaviivaa yhteensä 746,48 km (järvien, jokien ja saarten)
- Asukastiheys 29 asukasta/maa-km<sup>2</sup>
- Väestön keski-ikä 44,1 vuotta (31.12.2014)
- 75-vuotta täyttäneitä v. 2014 2 286 henkilöä (v. 2014 10,3 % väestöstä, v. 2020 11,4 % ja v. 2030 17,1 %)
- Työttömyysaste 14,5 % (toukokuu 2015)
- Asuntoja yhteensä 12 142, josta erillisissä pientaloissa 5 186, rivi- tai ketjutaloissa 1 516, asuinkerrostaloissa 5 166 ja muissa rakennuksissa 274
- Kesämökkejä 1 197 kpl (v. 2014)
- Tuloveroprosentti 20,50 (v. 2015)
- Lainakanta; kunnan 1 910 €/asukas, konsernilainat 3 881 €/asukas (v. 2014)
- Yritysten lukumäärä 1 237 kpl
- Aloittaneita yrityksiä 81, lopettaneita yrityksiä 91 (v. 2013)
- Yritysten liikevaihto (kaikki toimialat) Ylä-Savossa 2,6 Mrd. € (Pohjois-Savossa n. 10 Mrd. €) (v. 2014)
- Palkkasumma (kaikki toimialat) Ylä-Savossa 584 milj. € (Pohjois-Savossa 3 081 milj. €) (v. 2014)
- Teollisuuden vienti Ylä-Savossa 455 milj. € (Pohjois-Savossa 1,48 Mrd. €) (v. 2014)
- Teollisuuden toimipaikkoja 104, työpaikkoja teollisuudessa oli 1 714 (v. 2012)
- BKT /asukas Ylä-Savossa 26 502 €/asukas (Pohjois-Savossa 30 119 €/as.; koko maassa 36 770 €/as.)

## lisalmen profiili; %-osuus Pohjois-Savosta

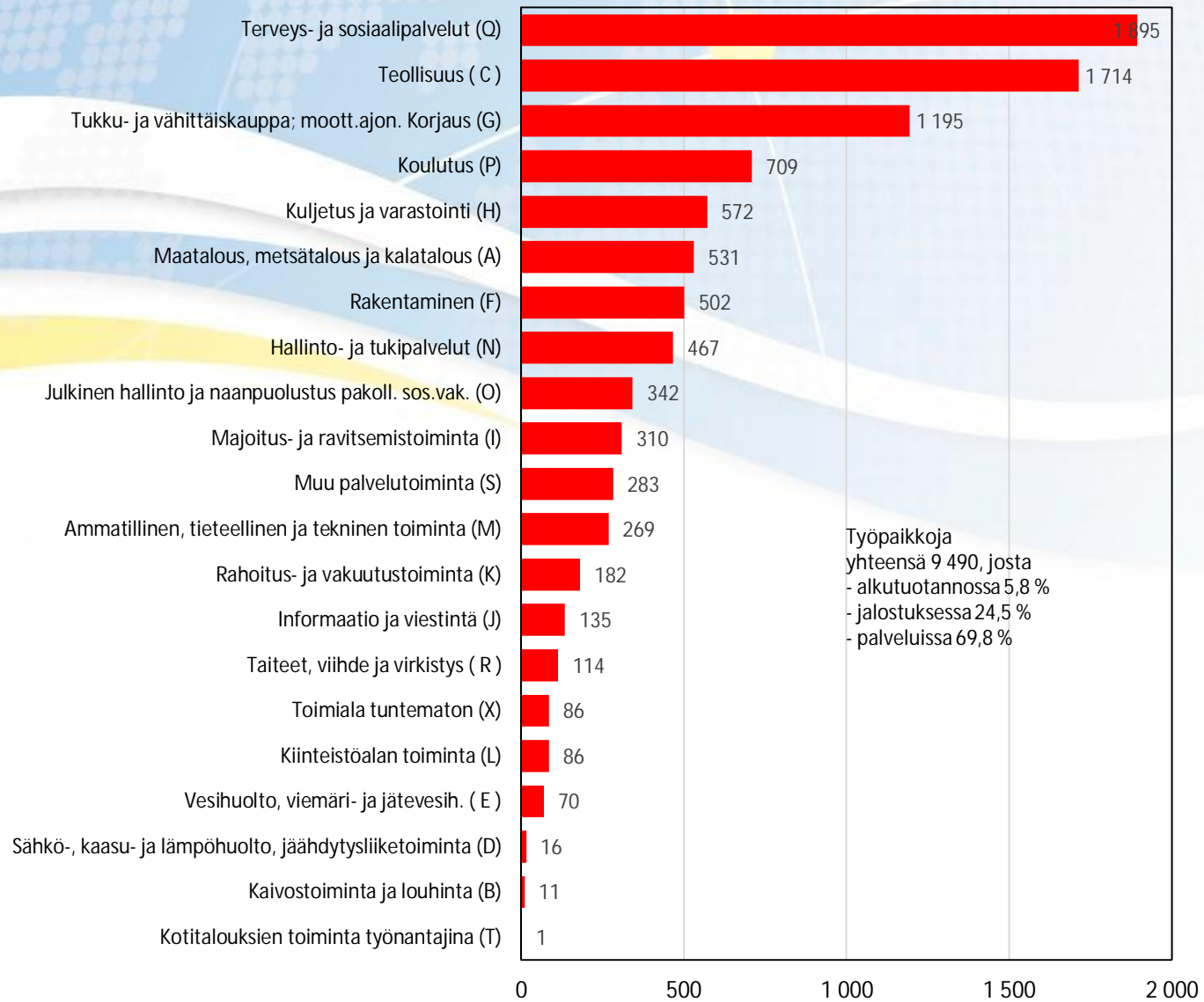


## Iisalmen väestön ikä- ja sukupuolirakenne 31.12.2014 (22 115 henkilöä)



Lähde: Tilastokeskus/Pohjois-Savon liitto

## Iisalmen työpaikat 31.12.2012



## Maidontuotanto

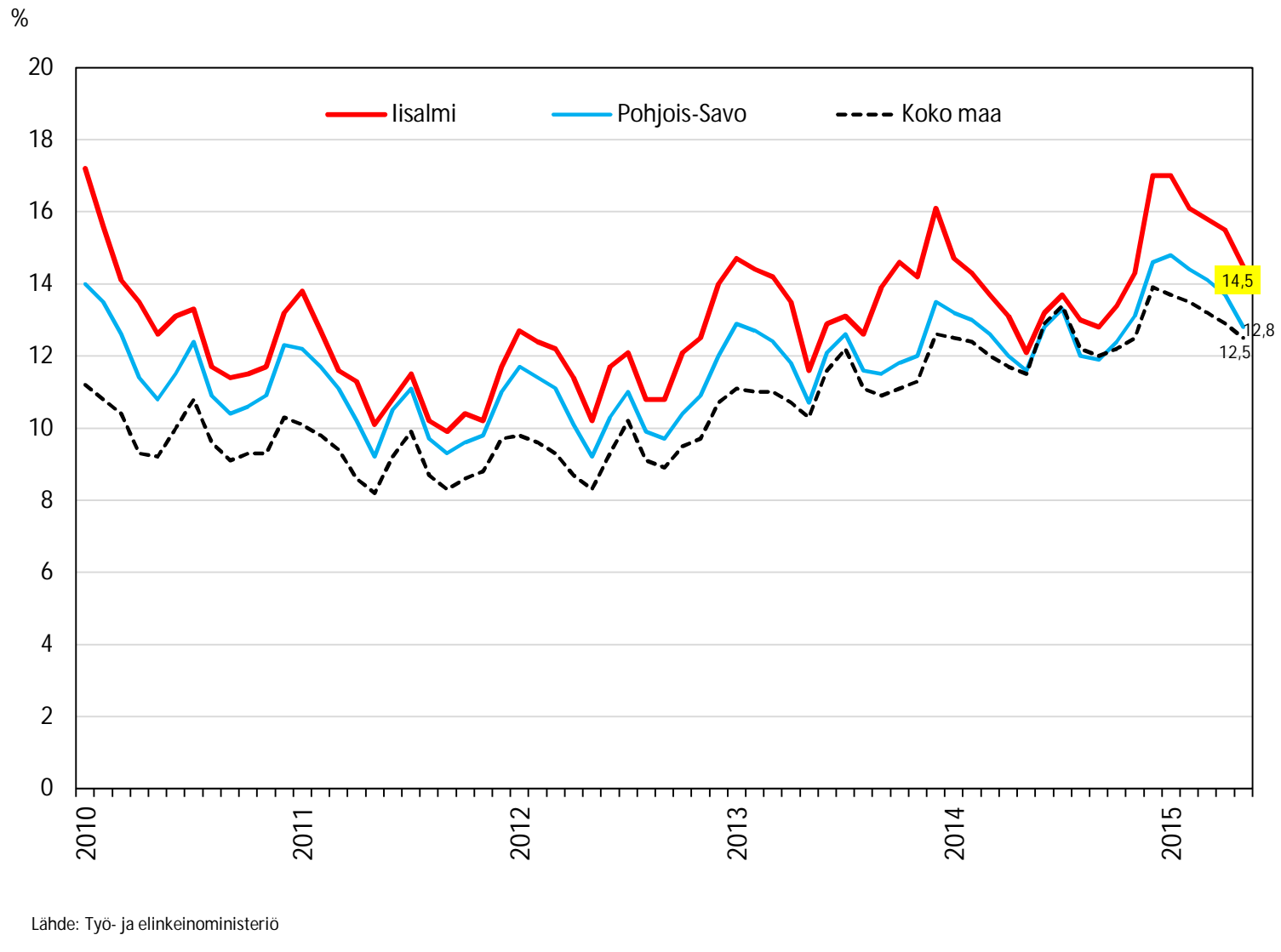
Kiintiökausi 2014/15

	Tuottajat	Tuotanto
	kpl	litraa
<b>lisalmi</b>	<b>80</b>	<b>19 349 883</b>
Kiuruvesi	150	54 523 050
Keitele	25	5 734 519
Lapinlahti	113	33 977 081
Pielavesi	70	17 242 523
Sonkajärvi	75	22 864 003
Vieremä	115	38 029 359
Ylä-Savon seutukunta	628	191 720 418
Pohjois-Savo	1 183	325 935 000
<i>Ylä-Savon osuus Pohjois-Savosta %</i>	<i>53,1</i>	<i>58,8</i>

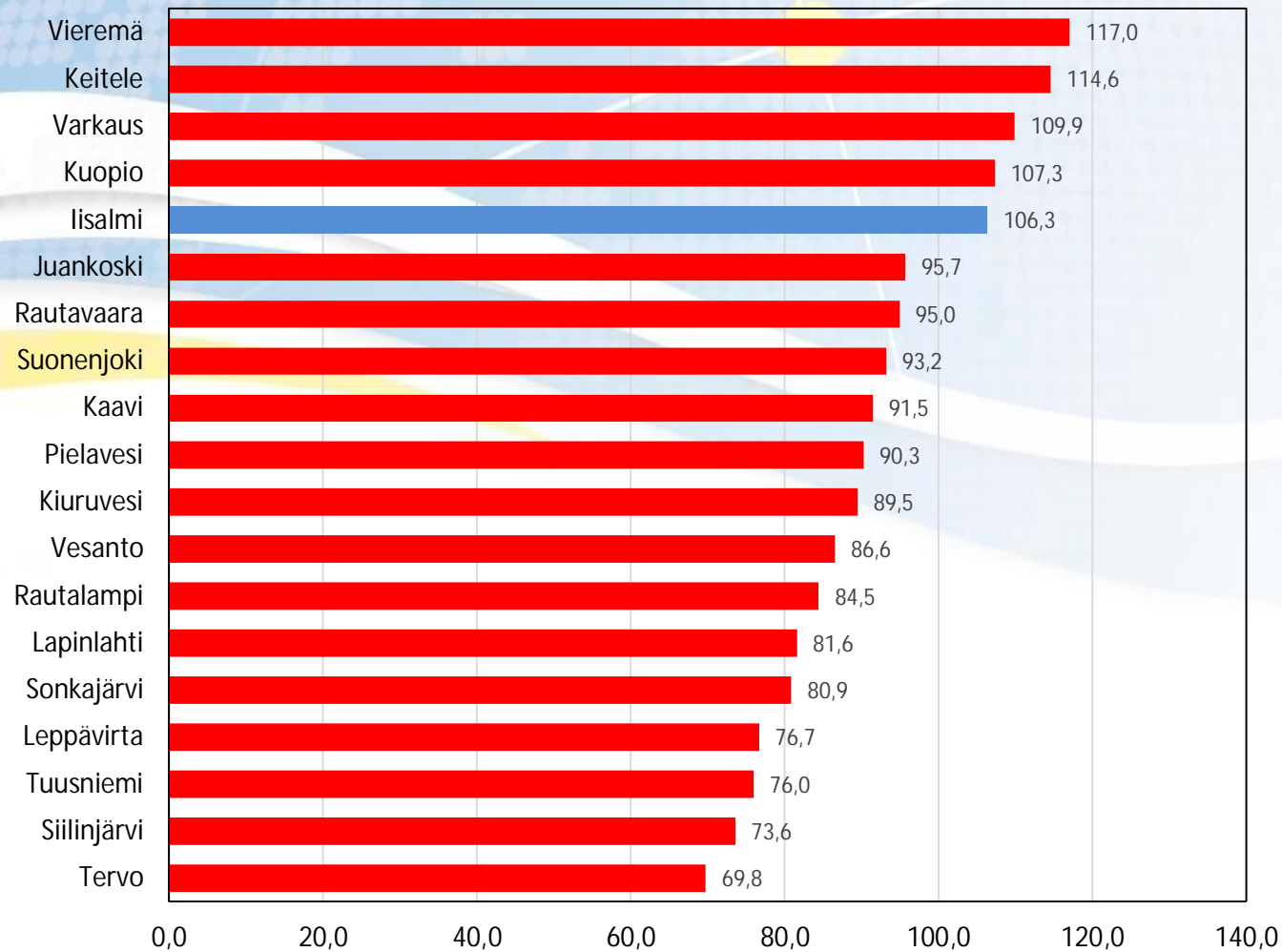
Lähde: MMM/TIKE / Maito-Savo

# Työttömyysaste Iisalmissa, Pohjois-Savossa ja koko maassa

(viimeisin tieto toukok. 2015)



## Työpaikkaomavaraisuus\*) Pohjois-Savon kunnissa v. 2012

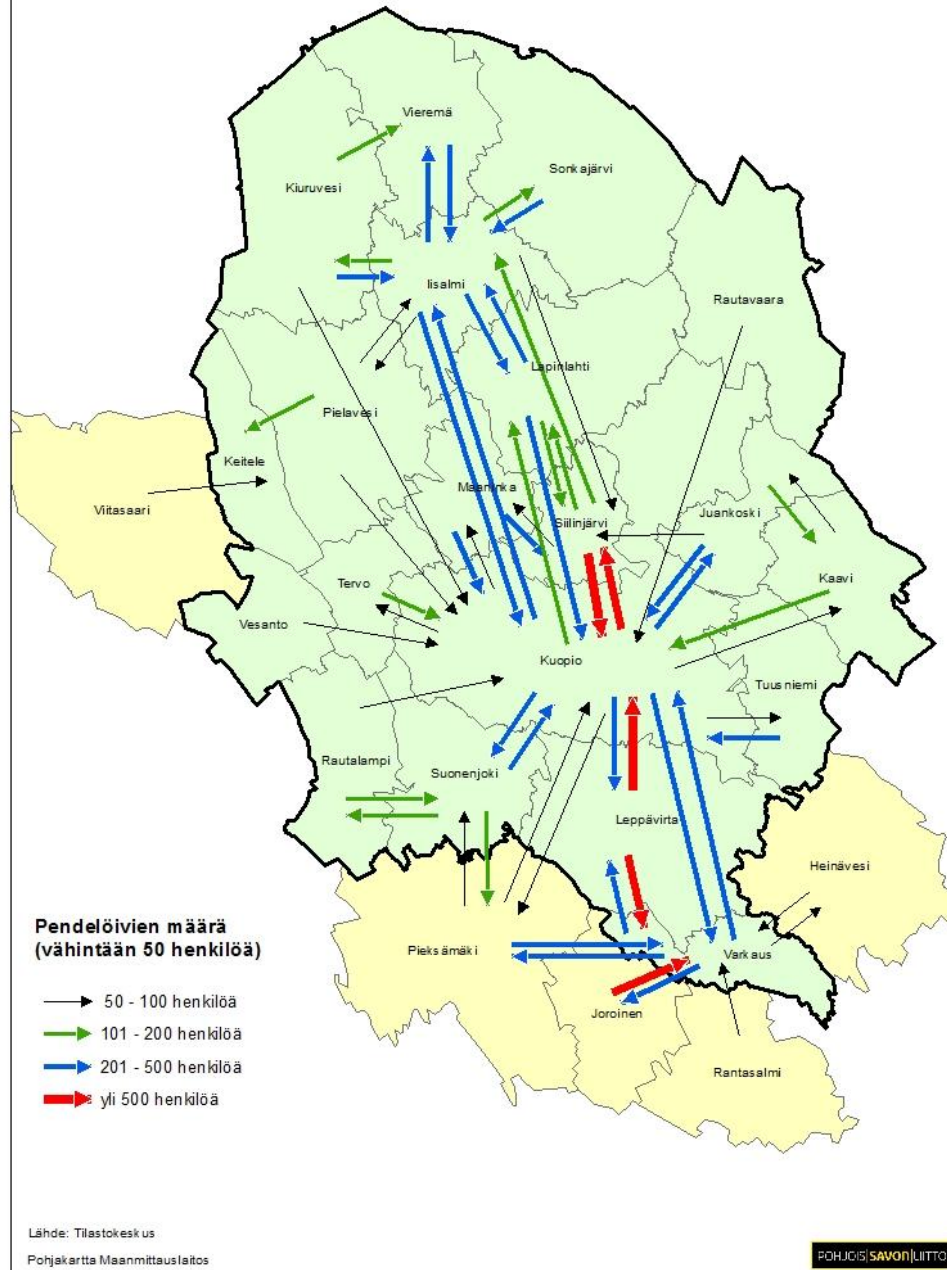


\*) Työpaikkaomavaraisuus ilmaisee alueella työssäkäyvien ja alueella asuvan työllisen työvoiman välisen suhteen. Jos työpaikkaomavaraisuus on yli 100%, on alueen työpaikkojen lukumäärä suurempi kuin alueella asuvan työllisen työvoiman määrä. Jos taas työpaikkaomavaraisuus on alle 100%, on tilanne päinvastainen.

Lähde: Tilastokeskus



## Työssäkäyntiliikenne Pohjois-Savossa v. 2012 (vuoden 2013 kuntajaolla)



# Työssäkäyntiliikenne (pendelöinti) v. 2012 /Iisalmi

Iisalmessa asuva työllinen työvoima yhteensä 8 924 henkilöä

Iisalmessa työssäkäyvät (=työpaikat) yhteensä 9 490 henkilöä

Iisalmelaisista 7 187 käy töissä Iisalmessa

## Työssäkäynnin suuntautuminen (kunnat joihin/joista eniten työssäkäyntiä)

<u>Iisalmelaiset käyvät töissä</u>		<u>Iisalmella käydään töissä</u>	
Vieremällä	378	Lapinlahdella	467
Kuopiossa *)	342	Sonkajärveltä	386
Lapinlahdella	220	Kiuruvedeltä	344
Sonkajärvellä	189	Vieremältä	301
Kiuruvedellä	167	Kuopiosta*)	217
Pielavedellä	59	Siilinjärveltä	119
Siilinjärvellä	52	Pielavedeltä	67
		Kajaanista	50
*) ml. Nilsiä			

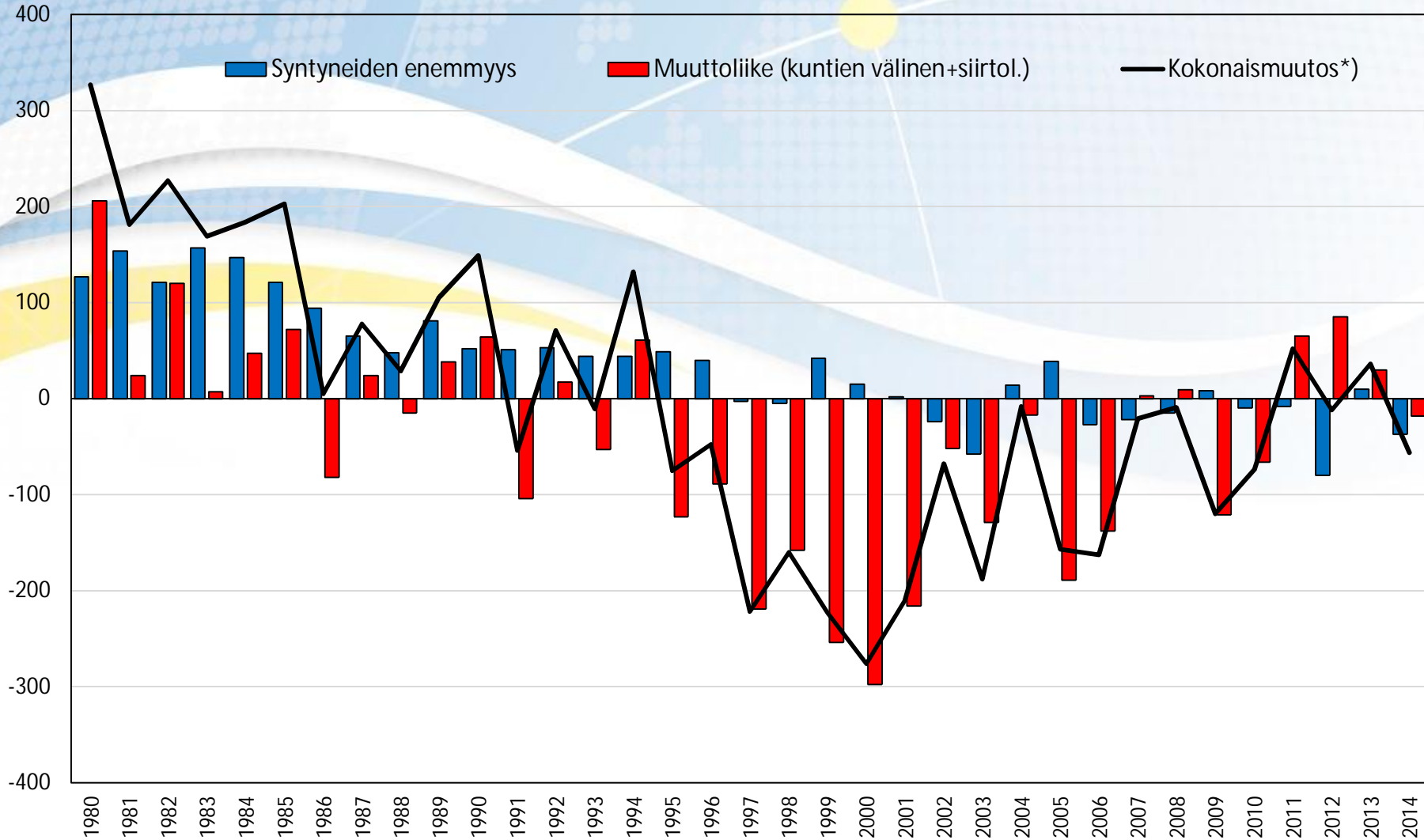
## Iisalmen väestönmuutokset v. 1980-2014

Lähde: Tilastokeskus

	Elävänä syntyneet	Kuolleet	Luonnollinen väestönlisäys	Kuntien välinen tulomuutto	Kuntien välinen lähtömuutto	Kuntien välinen nettomuutto	Netto- siirto- laisuus	Kokonais- netto- muutto	Väestön- lisäys	Väkiluvun korjaus	Kokonais- muutos	Väkiluku 31.12.
1980	306	179	127	920	723	197	9	206	333	-6	327	22 648
1985	333	212	121	810	743	67	5	72	193	10	203	23 612
1990	284	232	52	880	821	59	5	64	116	33	149	23 979
1995	283	234	49	720	840	-120	-3	-123	-74	-1	-75	24 042
2000	226	211	15	803	1 101	-298	0	-298	-283	7	-276	23 113
2005	232	193	39	918	1 115	-197	8	-189	-150	-7	-157	22 482
2010	241	251	-10	966	1 045	-79	13	-66	-76	2	-74	22 095
2014	235	272	-37	987	1 066	-79	61	-18	-55	-1	-56	22 115

# Iisalmen väestönmuutokset v. 1980-2014

henk.



Lähde: Tilastokeskus

\*) ml. korjaustermi

# Väestö v. 2014 sekä Tilastokeskuksen ennusteet v. 2020-2030

Lähde: Tilastokeskus, väestöennuste 2012

## lialmi

Toteutunut 2014	2020		2025		2030	
	Trendi- ennuste	Omavarais- ennuste	Trendi- ennuste	Omavarais- ennuste	Trendi- ennuste	Omavarais- ennuste
22 115	21 863	22 073	21 751	22 024	21 602	21 897

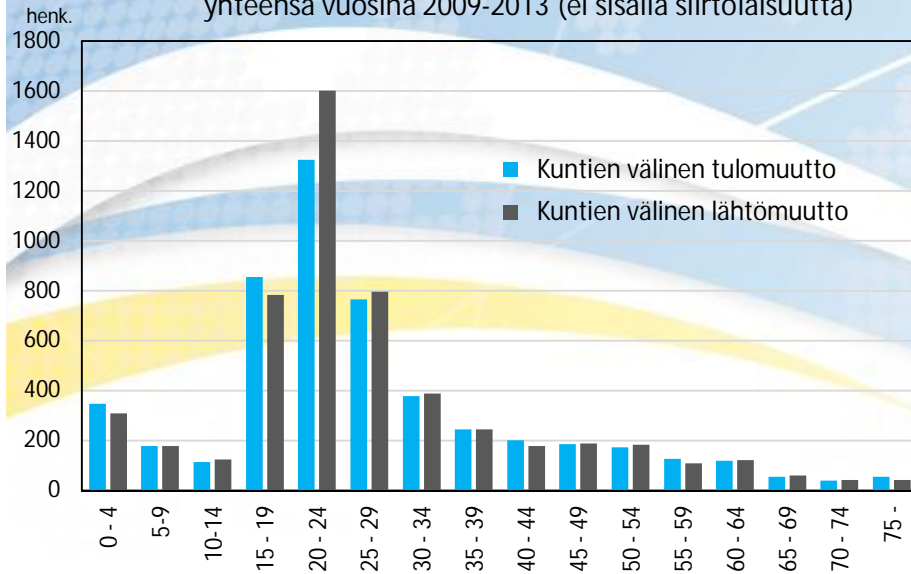
Muuttoliikkeen sisältävässä laskelmassa (trendiennuste) on otettu huomioon syntyvyyden, kuolleisuuden, kuntien välisen muuttoliikkeen ja siirtolaisuuden vaikutus väestönkehitykseen.

Omavaraislaskelma ilmaisee, millainen tuleva väestönkehitys olisi ilman muuttoliikettä. Omavaraislaskelmassa on otettu huomioon vain syntyvyyden ja kuolleisuuden vaikutus väestönkehitykseen.

# IISALMI

## Maassamuutto 2009-2013

Iisalmeen muuttaneet ja Iisalmesta muuttaneet iän mukaan yhteensä vuosina 2009-2013 (ei sisällä siirtolaisuutta)



Lähde: Tilastokeskus

Tulomuutto Iisalmeen

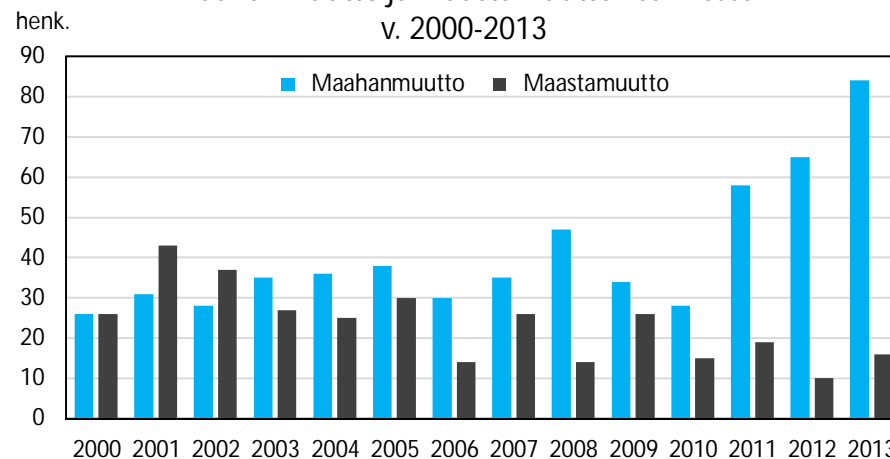
Kuopiosta	689
Lapinlahdelta	503
Vieremältä	487
Sonkajärveltä	475
Kiuruvedeltä	361
Oulusta	192
Helsingistä	185
Pielavedeltä	167
Kajaanista	164
Siilinjärveltä	162
Jyväskylästä	102

Lähtömuutto Iisalmesta

Kuopioon	1087
Sonkajärvelle	409
Lapinlahdelle	407
Vieremälle	356
Helsinkiin	263
Kiuruvedelle	243
Ouluun	235
Jyväskylään	206
Tampereelle	158
Joensuuhun	155
Siilinjärvelle	135
Kajaaniin	135

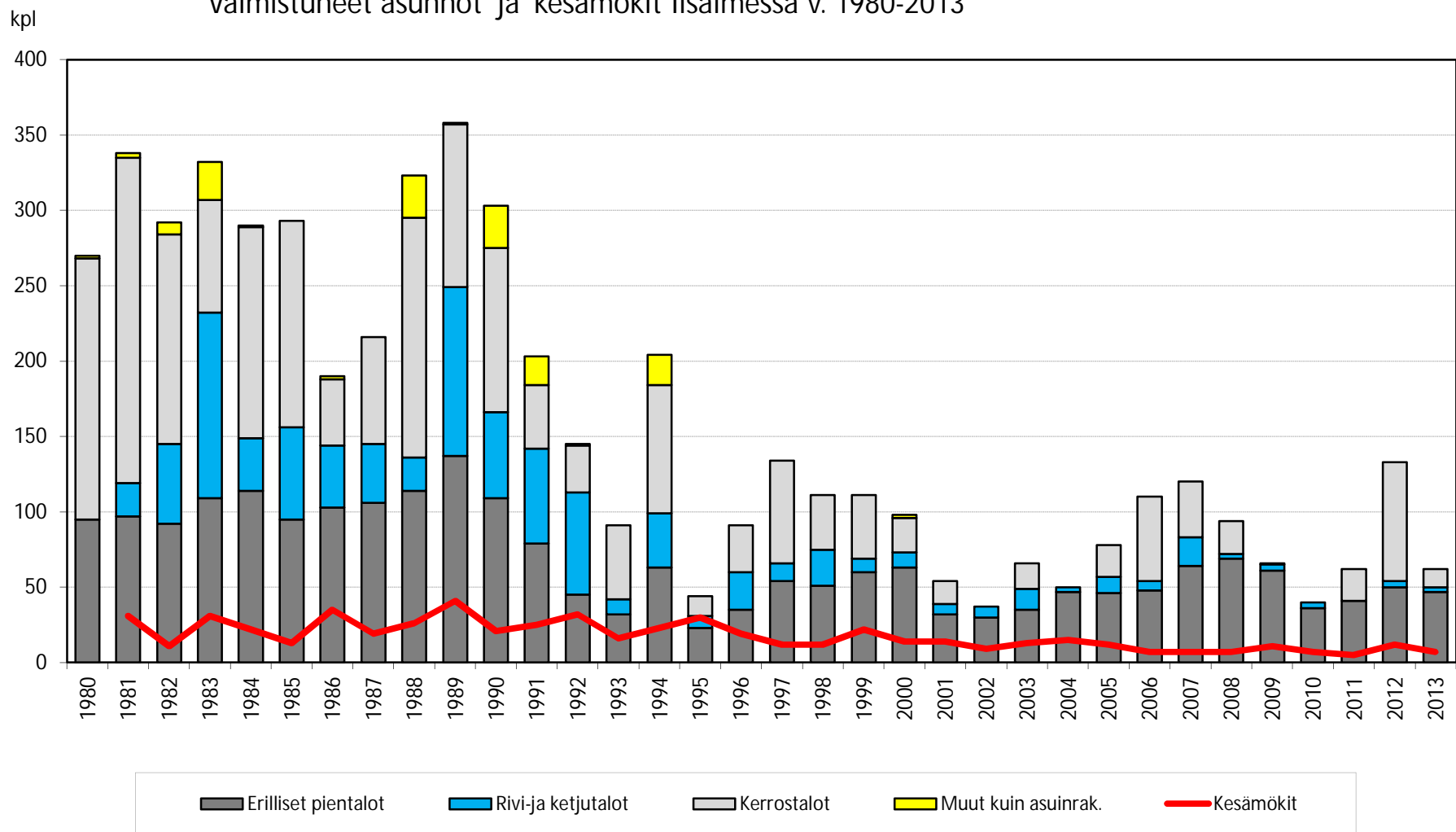
## Siirtolaisuus

Maahanmuutto ja maastamuutto Iisalmessa v. 2000-2013



Lähde: Tilastokeskus

## Valmistuneet asunnot ja kesämökit lisäalassa v. 1980-2013



Lähde: Tilastokeskus

## 15 vuotta täyttänyt väestö koulutusasteen mukaan 31.12.2013 (%)

