

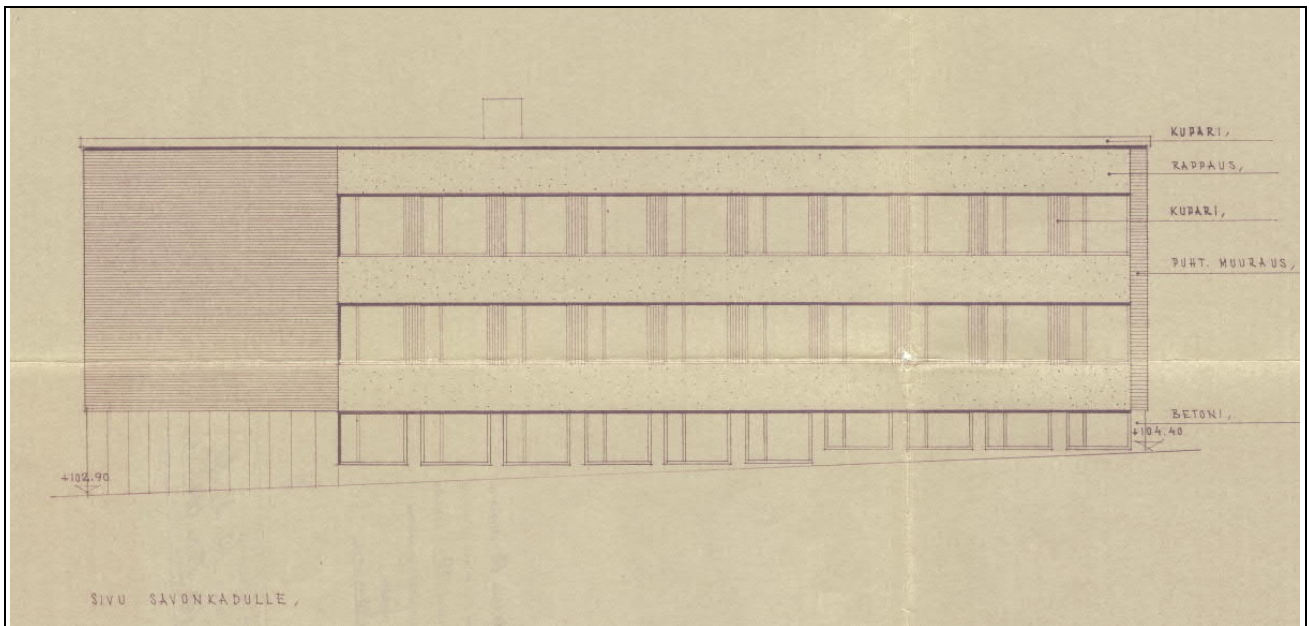
SUOMEN RAKENNUSKULTTUURIN YLEISLUETTELO		MUSEOVIRASTO
KOHDEINVENTOINTILOMAKE		
1. Kunta Iisalmi	2. Kohde Edvin Laineen koulun laajennusosa	3. Numero 211b
4. Kiinteistötunnus 140-1-3-10	5. Kohdetyyppi koulu	
6. Koordinaatit	7. Osoite Ilvolankatu 11 Savonkatu 8	8. Omistaja ja omistajan osoite Iisalmen kaupunki
9. RAKENNUKSEN KUVAUS		
Rakennus n:o		
Nyk. käyttö	koulu	
Alkup. käyttö	koulu	
Rak.aika	1966	
Suunnittelija	Rakennussuunnittelutoimisto Nylund & co / Mertaaja-Nylund	
Kerrosluku	½ k 2	
Perusta	betoni	
Runko	betoni, tiili	
Kattomuoto	tasakatto	
Kate	huopa?	
Vuoraus/julki sivut	puhtaaksi muurattu tiili ja rappaus. Alkuper. yksityiskohdissa kupari (nauhaikkunoiden välit, räystäslista)	
Ulkovärit	punatiili, vaalea rappaus. Kellarikerros harmaa, betonipinta uritettu	
Kunto		
Erytyspiirteet		
10. RAKENNUSHISTORIA		
Rakennus on laajennusosa keskustan kansakoulurakennukseen.		
11. LÄHIYMPÄRISTÖ		
Rakennus liittyy kiinteästi keskustan kansakoulun, nykyisen Edvin Laineen koulun rakennusmassaan. Lisäksi rakennus rajautuu Kirkkoaukioon. Rakennuksen länsipuolella sijaitsee puinen Wivi Lönnin suunnittelema koulurakennus. Rakennukset rajaavat yhdessä koulukorttelikäytössä olevaa aluetta. Lähiympäristössä on muutoin asuinkerrostaloja.		
12. SÄILYMISEDELLYTYKSET (uhkatekijät, kaavallinen tms. tilanne, päätökset)		
Asemakaavamuutos vireillä 2019-2020.		
13. LUETTELOINTIPERUSTE		14. Rakennus- historiallinen
Kaavoitustyön perusselvitys.		15. Historiallinen
		16. Maisemallinen X

17. SIJAINTIKARTTA TAI ASEMAPIIRROS

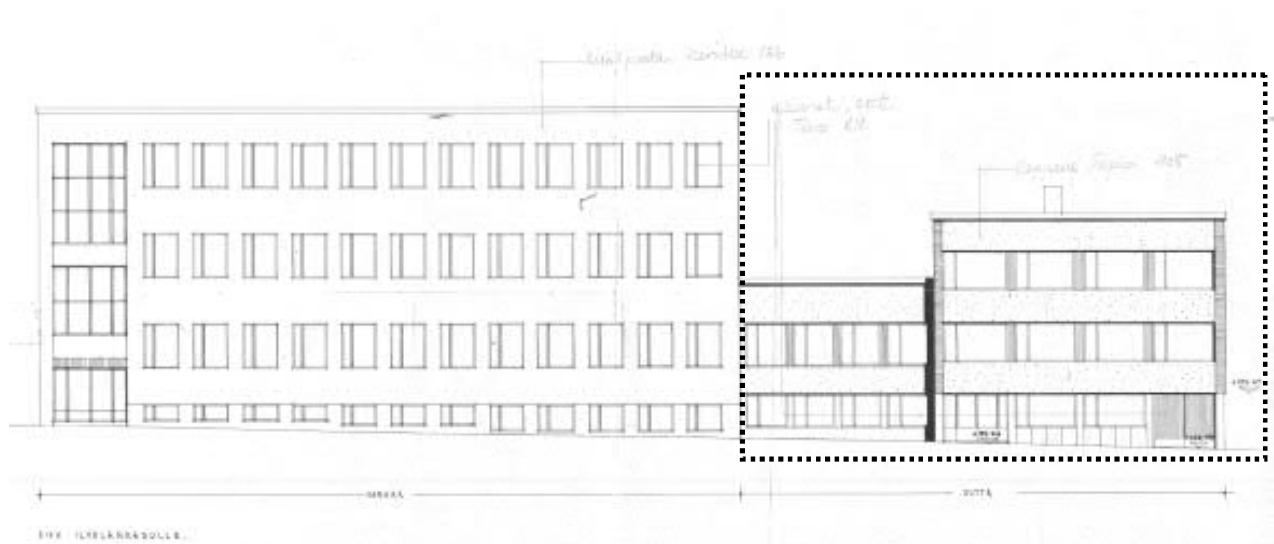


Kuva 1 Sijaintikartta (Iivolankadun ja Savonkadun kulmaus Kirkkoaukion eteläpuolella)

18. POHJAPIIRROS TAI TIETOJA SISÄTILOISTA



Kuva 2 julkisivu Savonkadulle, 1965



Kuva 2 julkisivu Ilvolankadulle, 1979. Lisäosa kuvan itäreunassa (katkoviivalla).

19. VALOKUVAT



Kuva 3 Kuva otettu 2019 (kuvaaja: Pyy Heikkinen/ Iisalmen kaupunki)

20. LÄHTEET (kirjallisuus, piirustukset, asiakirjat)

Iisalmen kaupungin rakennuslupa-arkisto

22. SUULLISTA TIETOA ANTANEET

21. LIITTEET

23. LOMAKKEEN TÄYTTÄJÄ, päiväys

Hannele Kelavuori 1.4.2020