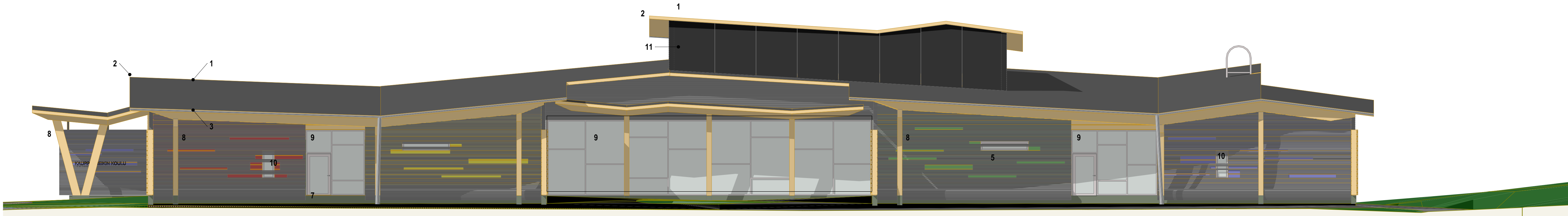


JULKISIVU LÄNTEEN

JULKISIVUMATERIAALIT

- | | | |
|----|-------------------------------------|---|
| 1 | KUMIBITUMIKERMI | musta |
| 2 | RÄYSTÄSPELIT ym. PELLITYKSET | RR23 |
| 3 | VESIKATON YLÄPUOLISET IV-PIIPUT ym. | RR23 |
| 4 | RÄYSTÄÄN PUUOSAT | Valtti Akvacolor 5054 Kanttarelli |
| 5 | LAMELIIHRSISEINÄ | Valtti Akvacolor 5054 Kanttarelli |
| 6 | TEHOSTEISEINÄT RIMOITUKSEN ALLA | Valtti Akvacolor 5050 Mesi |
| 7 | JULKISIVUPANEELI JA -RIMOITUS | Valtti Akvacolor 5059 Marja |
| 8 | SILÄVALETTU BETONISOKKELI | Valtti Akvacolor 5066 Lehti |
| 9 | LIIMAPUUPILARIT | Valtti Akvacolor 5085 Iita |
| 10 | METALLILASISEINÄT, PROFIILIT | Valtti Akvacolor 5088 Turve |
| 11 | PUU-ALUMIINI-IKKUNAT, ULKOPINTA | luonnonharmaa |
| 12 | AURINKOPANEELI | Valtti Akvacolor 5054 Kanttarelli |
| 13 | METALLI-LASIULKO-OVET | luonnonväriin anodisoitu alumiini |
| 14 | SADEVESIJÄRJESTELMÄ | pääovet RAL2002 |
| 15 | KUUMASINKITTU REIKÄLEVY | muut ovet luonnonväriin anodisoitu alumiini |
| | TALOTIKKAAT | RR23 |
| | | RAL 7024 |



JULKISIVU ETELÄÄN

Kaupunginosa/kylä 10	Kortteli/tila 10	Tontti/Rn:o 1	Viranomaisten merkintä
Rakennustoimenpide UUDISRAKENNUS	Pääpiirustus		Piirustuslaji PÄÄPIIRUSTUS
Rakennuskohteen nimi ja osoite KAUPPIS-HEIKIN KOULU	Mittakaavat 1:100		Piirustuksen sisältö JULKISIVU LÄNTEEN JA ETELÄÄN
Peltosalmentie 11 74510 Iisalmi	Suunnittelutoimiston tiedot QVIM ARKKITEHDIT OY Mieskatu 1, M-osa PL 1199 70211 Kuopio www.qvim.fi arkkitehdit@qvim.fi 010 328 8740 +358 10 328 8740		Projektin numero 1806 Suunnittelija KH, PH Tarkastaja RQ
Piirustuksen päiväys 9.3.2016	Vastuullinen suunnittelija RAINER QVICI, ARKKITEHTI SAFA ARK-264		Suunnitteluala ja piirustusnumero ARK P-108
Tulostustiedoston päivämäärä: 29.3.2016			Tiedoston nimi: 1806 Kauppiis-Heikin koulu AC18