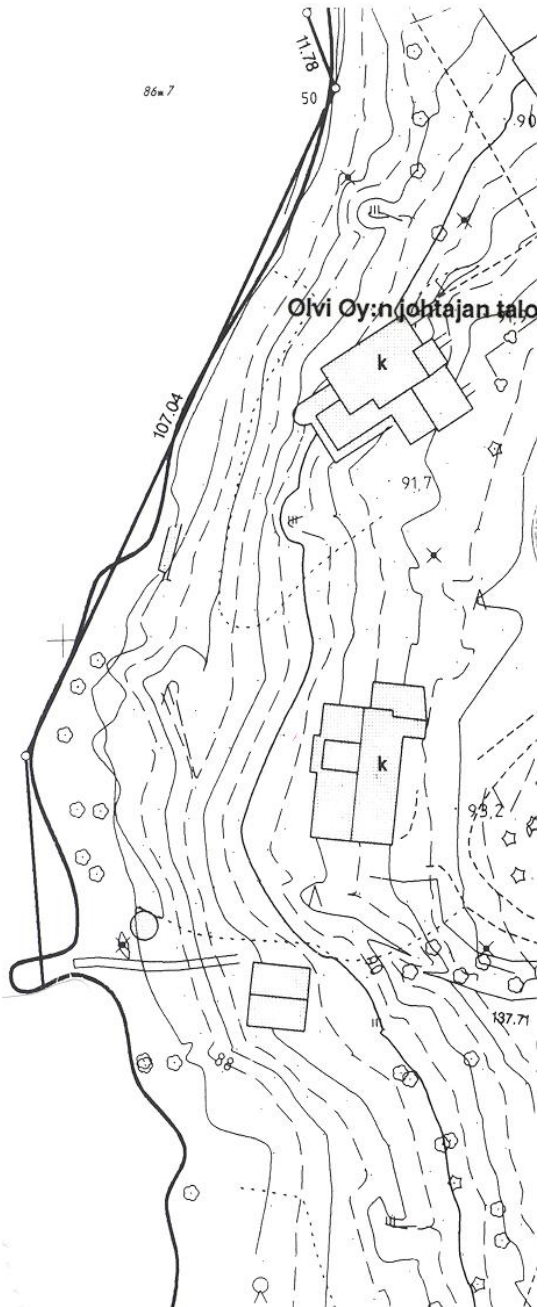
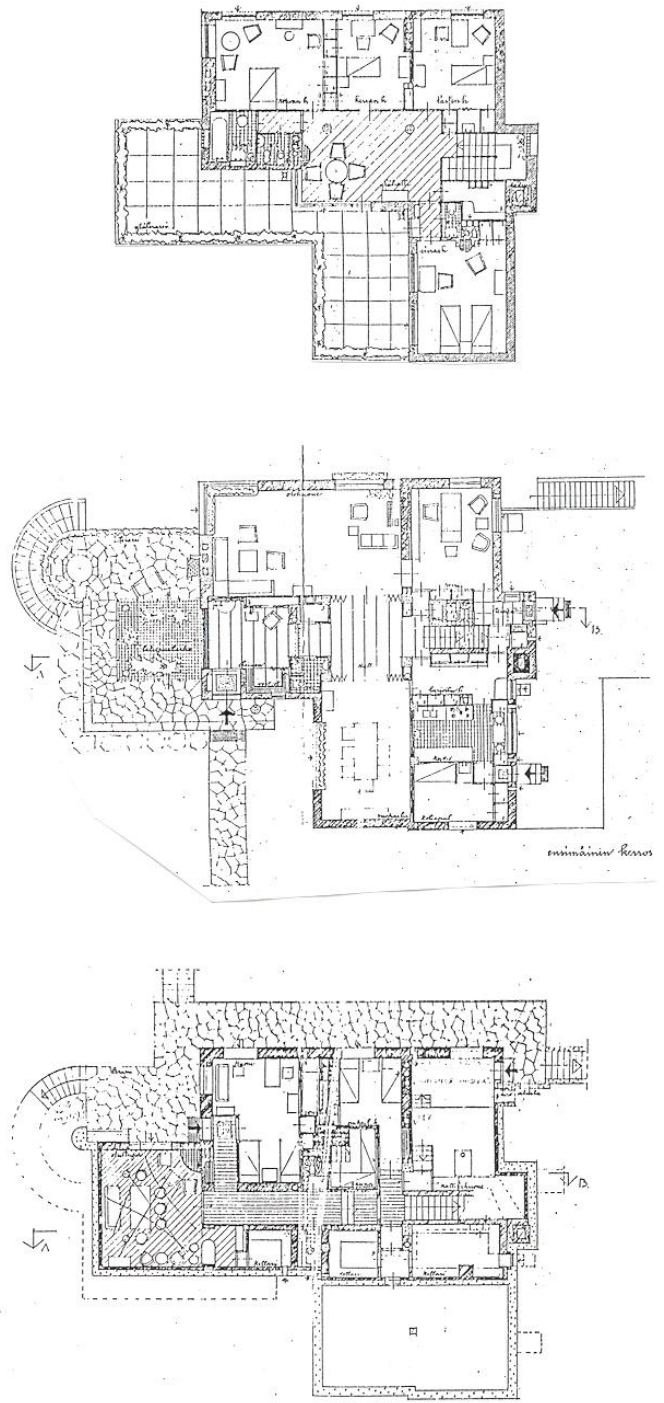


SUOMEN RAKENNUSKULTTUURIN YLEISLUETTELO		MUSEOVIRASTO	
KOHDEINVENTOINTILOMAKE			
1. Kunta Iisalmi		2. Kohde <b>OLVI OY:N JOHTAJAN TALO</b>	3. Numero <b>267</b>
4. Kiinteistötunnus 140-3-9-1		5. Kohdetyyppi	
6. Koordinaatit	7. Osoite Olvitie I-IV 74100 Iisalmi	8. Omistaja ja omistajan osoite Olvi Oy PL 16, 74101 Iisalmi	
9. RAKENNUKSEN KUVAUS			
Rakennus n:o	1.		
Nyk. käyttö	asuinrakennus		
Alkup. käyttö	asuinrakennus		
Rak.aika	1941		
Suunnittelija	arkkitehti E.V. Hyvärinen		
Kerrosluku	(1) + 2		
Perusta	betoni, liuskekiviverhous		
Runko	tiili		
Kattomuoto	tasakatto		
Kate			
Vuoraus	rappaus		
Ulkovärit	harmaa		
Kunto	hyvä		
Erytyspiirteet	puhdaspiirteistä funktionalismia		
10. RAKENNUSHISTORIA			
<p>Iisalmen Oluttedas Oiva Oy, myöhemmin Olvi Oy, rakennutti johtajalleen ”yksityisasunnon” 1941 Luuniemelle, Poroveden rannalle tehdasalueen tuntumaan. Rakennuksen suunnitteli arkkitehti E.V. Hyvärinen. Rakennuksesta tuli kaksikerroksinen. Ensimmäisessä kerroksessa olivat olohuone, ruokailuhuone, herran huone sekä keittiö tarjoilu- ja kotiapulaisen tiloineen. Toisessa kerroksessa olivat rouvan, herran ja lasten huoneet wc- ja kylpyhuoneineen sekä käynti laajalle yläterassille, pohjakerroksessa saunatilat ja oluttupa. Erikoista oli ensimmäisen kerroksen lasiseinäinen talvipuutarha.</p> <p>Tasakattoinen, julkisivuiltaan rapattu rakennus edustaa puhdaspiirteistä funktionalismia. Rakennuksen sisäinteriööri on säilynyt hyvin.</p>			
11. LÄHIYMPÄRISTÖ			
Rakennus sijaitsee tehdasrakennusten lähellä Poroveden rannalla. vehmaan puuston ympäröimänä. Eteläpuolella on 1952 rakennettu arkkitehti Eino Pitkäsen suunnittelema tiilikatteinen, julkisivuiltaan rapattu asuinrakennus.			
12. SÄILYMISEDELLYTYKSET (uhkatekijät, kaavallinen tms. tilanne, päätökset)			
Pohjois-Savon maakuntakaava 2030 (YM 2011) merkintä ma1, maakunnallisesti arvokas kohde. Iisalmen keskustaseudun OYK:ssa (kv 26.3.2007) osoitettu suojeltavaksi. Asemakaavassa AK 341 (kv 26.10.2009) sr-merkintä, suojeltava rakennus.			
13. LUETTELOINTIPERUSTE		14. Rakennus- historiallinen	x
Rakennus edustaa 1930-40-lukujen funktionalismia ja sijaitsee maisemallisesti merkittävällä paikalla puiston ympäröimänä Poroveden rannalla.		15. Historiallinen	
		16. Maisemallinen	x

17. OTE PERUSKARTASTA  
TAI ASEMAPIIRROS



18. POHJAPIIRROS TAI TIETOJA  
SISÄTILOISTA  
1949



**19. VALOKUVAT**



**20. LÄHTEET** (kirjallisuus, piirustukset, asiakirjat)  
Iisalmen kaupungin rakennuslupa-arkisto

**22. LOMAKKEEN TÄYTTÄJÄ**, päiväys  
Mirja Nuutinen 19.3.1997  
Arvotus 27.10.2000 Mirja Nuutinen  
Päivitys 5.8.2004 Tuija Heikkinen  
Kaavallinen tieto päivitetty 4.12.2018

**21. SUULLISTA TIETOA ANTANEET**

### 23. ARVOTUS (v.2000)

**Kohteen laajuus:** Rakennus

**Kulttuurihistorialliset arvot**

**Rakennushistoriallinen.** 1940-luvun funktionalismia edustava asuinrakennus. Rakennettu sotien aikana, mikä on lisäominaisuus ainutlaatuisista. Harvinainen ja edustava kohde.

**Maisemallinen:** Sijaitsee maisemallisesti merkittävällä paikalla puiston ympäröimänä Poroveden rannalla.

**Selvitykset ja päätökset:**

Maakunnallisesti merkittävät kohteet / Paula Qvick 1996: maakunnallinen

lisälmen kulttuuriympäristön hoito-ohjelma 1998: maakunnallinen, kuuluu valtakunnalliseen Sataman ja rantaviivan alueeseen

Maakunnallisesti merkittävät kohteet / Teija Ahola 1999: maakunnallinen

Ylä-Savon maakuntakaavaehdotuksessa 24.8.2000 rakennussuojelukohde

Lisätty 2018: Pohjois-Savon maakuntakaavassa (2011) maakunnallisesti arvokas kohde.

**Kohteen merkittävyys:** **Maakunnallinen**