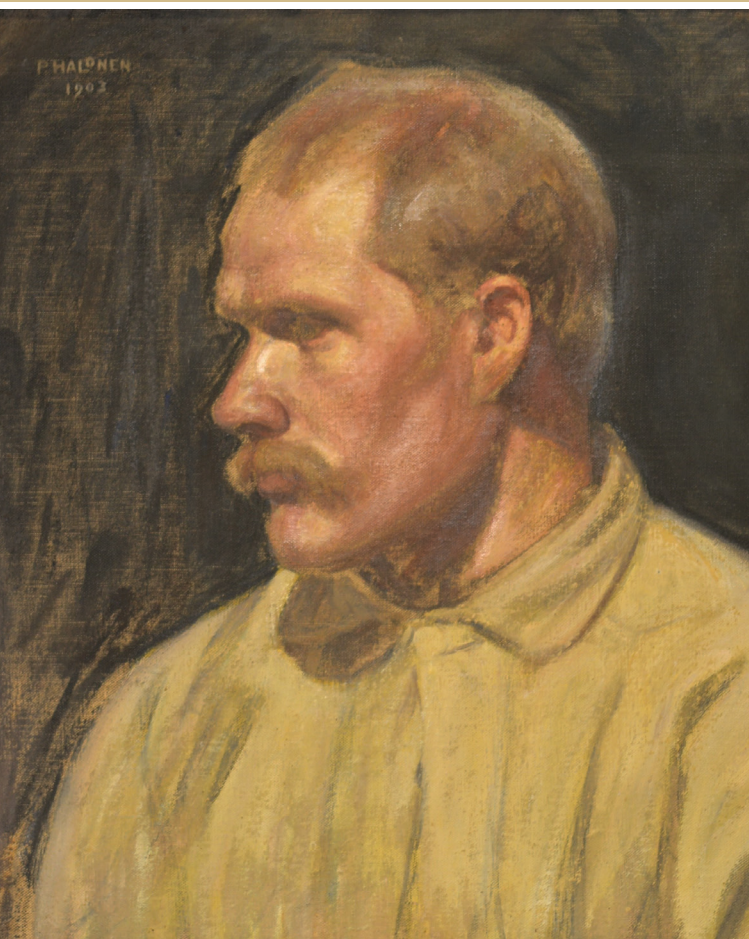


LAPINLAHDEN KESÄ 2020



www.lapinlahti.fi

LAPINLAHDEN KESÄ 2020

Lapinlahden kunta
Asematie 4, 73100 LAPINLAHTI
Puh. (017) 272 000
www.lapinlahti.fi

TAPAHTUMIA

Muutokset mahdollisia koronatilanteen takia!

- 2.6. Luovan Puun** kesäkauden avajaiset www.luovapuu.com
- 9.6.-6.9. TAIDEMUSEO EEMIL**
LAPINLAHDEN HALOSET – teoksia Halosten
Museosäätiön kokoelmista
TAIDEVALAJAN PAJASSA
- 6.6. Kesän korvalla virtuaalisesti** kts. s. 12
- 19.6. Juhannuskokko ja oheisohjelmaa Martikkalan**
uimarannalla siirretty kesään 2021. Lisää tietoa
tapahtumista Martikkalan nuorisoseuran Facebook-sivuilta
- 24.6. alkaen Väärnin Pappilan opastetut kierrokset** keskiviikkoisin
klo 18: 24.6., 1.7., 8.7., 15.7., 22.7., 29.7., 5.8.
Tutustuminen pappilan eri huoneisiin, taideteoksiin ja
puutarhaan. Liput 5 euroa sis. mehutarjoilun.
- 12.7. Avoimet ovet / kirppis Romurinsessan miljöössä**
Onnelassa klo 9-15. Pellikkalantie 110, 74470 Paloinen
- 13.7. No onkos tullut JOULU nyt kesän keskelle**
Jouluaskartelua, jouluisissa tunnelmissa Onnelassa klo 9-14,
20 € + materiaalimaksu, sis. torttukahvit Ilm.15.6 mennessä
Marjutille 0400 405 847 tai mualari73@gmail.com
- 15.-16.7. Luovuus-työpaja** klo 9-14 Onnelassa
Heittäydytään luovuuden tuuleen, tehdään mitä huvittaa...
mosaiikkia, betonia, kollaaseja, villiyrnttuotteita...
Hinta 50 euroa + materiaalimaksut, sis. kahvit.
Ilm.15.6 mennessä Marjutille 0400 405 847 tai
mualari73@gmail.com
- 16.7. Seeli Toivion sellokonsertti** Varpaisjärven kirkossa klo 18
- 1.8. Vasikkasavut** - Lasten perinnetapahtuma etänä.
Tied. 050 3267 243, www.lastu.fi
- 29.8. Tarinoita ja taikaa** Lukkarilan Hirvisuolla kts. s. 12
- 4.9. Taidekadun Aikataika** lapinlahtelainen taiteiden ilta
klo 17.30 alk. Konsertteja, teatteria, runoja, ohjelmaa ja
tekemistä lapsille, taidetori, ym. www.lapinlahti.fi
- 19.9. Syystori** Lapinlahden torilla klo 9-14, myynnissä sato-
kauden tuotteita. Lisätietoja www.lapinlahden4h.fi/
- 24.10. Lapsellisten Lapinlahti -perhemessut** klo 10-14
Monarilla. Tied. 040 4883 012
- 6.11. Ihan pimmeätä Väisälänmäellä** klo 17-20

TEATTERIT

ALAPITKÄN NUORISOSEURAN KESÄTEATTERI

Esitykset peruttu koronaepidemian vuoksi

KORPITEATTERI

Esitykset peruttu koronaepidemian vuoksi

TEATTERIRYHMÄ SYPÄKÄT

Esitykset peruttu koronaepidemian vuoksi.

www.sypakat.fi

NÄYTTELYT

TAIDEMUSEO EEMIL 9.6.-6.9.2020

LAPINLAHDEN HALOSET – teoksia Halosten Museosäätiön kokoelmista

TAIDEVALAJAN PAJASSA

Lapinlahden Halosen taiteilijasuku on suomalaisuuden kauneinta ydintä. Kansakuntamme rakentaminen perustui alkuvaiheessaan sivistyneistön luomaan ihanteelliseen kuvaan Suomen kansasta. Halosen taiteilijasuku teki tästä ideaalista omalta osaltaan totta.

Lapinlahden Haloset -näyttely esittelee viiden Halosen suvun kuvataiteilijan tuotantoa Halosten Museosäätiön kokoelmista. He vaikuttivat suomalaisessa kulttuurielämässä 1800-luvun lopulta 1900-luvun puoliväliin. Serkukset taidemaalari Pekka Halonen (1865–1933) ja kuvanveistäjä Eemil Halonen (1875–1950) ovat nuorsuomalaisen taiteen kärkinimiä. Aikalaiset luonnehtivat heitä usein kaikkein suomalaisimmiksi taiteilijoistamme.

Pekka Halonen tunnetaan ennen kaikkea suomalaisen maiseman sielun, maalaiskansan ja perheidyllin ilmentäjänä, Eemil Halonen taitavana kansankuvaajana, Kalevalan tulkitsijana ja tunnustettuna muotokuvien tekijänä. Molemmat etsivät suomalaisuuden ydintä ja halusivat luoda omaperäistä kansallista taidetta. Pekka Halosen sanoin: ”Pyrittiin vapautumaan vieraista vaikutuksista ja näkemään omia oloja omilla silmillä.” Pekka ja Eemil Haloselle taide merkitsi myös sopusointua, rauhaa ja kehittymistä ihmisenä.

Pekan veli Antti Halonen (1870–1945) teki elämänuransa veiston ja rakennusopin opettajana ja talonpoikaisen rakennusperinteen vaalijana ja kehittäjänä. Hän oli myös lahjakas taidemaalari, joka maalasi mieluiten maisemia ja tarkkaili jatkuvasti ympäristöään etsien sopivia aiheita. Antti oli sukunsa taiteilijoiden kannustaja, maalausretkien kumppani ja luottokeskustelija.

Eemilin nuorin veli Kalle Halonen (1899–1947) kävi Kansallisteatterin oppilaskoulun ja oli jo 1920-luvun alkupuolella lupaava, yleisön ja kriitikoiden arvostama näyttelijä. Myös Kalle opiskeli taidemaalariksi, jonka maisemia oli esillä 1920–30-luvun vaihteen nykytaiteen näyttelyissä.

Suomen ensimmäinen ammatillinen taidevalaja, kuvanveistäjä Arttu Halonen (1885–1965) sai kipinän taiteeseen vanhimmalta veljeltään Eemililtä. Monien ammattisalaisuuksien peittäämä pronssivalu oli suomalaisille kuvanveistäjille menetelmänä tuolloin liki tuntematon.

Arttu Halosen ura taidevalajana kesti puoli vuosisataa, virallisena elinkeinotoimintanakin 35 vuotta. Kuvanveistäjänä hänen taiteellinen toimintansa oli aktiivisimmillaan 1910-luvulla hänen palattuun opintomatkaltaan Berliinistä ja Pariisista.

Lapinlahden Haloset -näyttelyn rinnalle rakentuu Taidevalajan pajassa -näyttely, jossa esitellään taidevalumenetelmää ja pronssikuvanveistoa. Pajan yhteistyökumppanina ja taiteilijana on lapinlahtelainen taidevalaja ja kuvanveistäjä Kirsi Siponen (s. 1969).

Taidemuseo Eemil
Suistamontie 3, 73100 Lapinlahti
040 187 2678, info@eemil.fi, eemil.fi

Taidemuseo tiedottaa aukioloajoistaan nettisivuillaan eemil.fi.

Pääsymaksut: 8/7 euroa, alle 18-vuotiaat ilmaiseksi. Museokortti-kohde. Erillishintaisia asiantuntijaopastuksia ryhmille voi tiedustella taidemuseon asiakaspalvelusta.

PAPPILAN KIVINAVETTA, Juhani Ahon tie 9

Lapinlahti-Seuran "Elettiin sitä ennen vanhaan" -näyttely
Lapinlahden vaiheita jääkaudelta nykypäivään. Esittely sopimuksen mukaan puh. 040 4883 012

KIRJASTOJEN NÄYTTELYT

(Muutokset mahdollisia koronatilanteen takia!)
Päivitetty näyttelykalenteri www.lapinlahti.fi.
Näyttelyt avoinna kirjaston aukioloaikoina (kts. Kirjasto).
Vapaa pääsy – tervetuloa!

Lapinlahden kirjasto, Aniara-näyttelytila,
Mykkäläntie 2, Lapinlahti, p. 040 4883 275
1.–18.6. Valot, varjot ja värit, Sanna Solmu
22.6.–31.7. AnnaQ-ryijynäyttely, Lapinlahden käsityökeskus
3.8.–28.8. Lapinlahden yhteiskoulun seniorioppilaiden näyttely aiheesta ilmastonmuutoksen torjuminen
31.8.–12.9. Jos lehmät puhuisivat, Varsinais-Suomen MTK

Varpaisjärven kirjasto, Kirjastontie 1, Varpaisjärvi, 040 4883 274
1.–28.9. Mielenihmeitä, Eija Rusasen valokuvia ja Marjut Kauppisen mosaiikkia.

ATELJEE GALLERIA CAFÉ LUOVA PUU, Pajuharjuntie 16

Päivi Nissinen: ulkonäyttely "Prospero" -Luodut unelmat
Mervi Rissanen: Pottukellarigalleria "Mystinen metsä"
Tuula Kettunen: Savutupahuone "Vapautumisia valoon"
Jenni Halonen: Kahvilagalleria "Liekki meissä on rakkaus"
Raija Weisenbergin Taide Aitta -galleria "Rakkauden Temppeleli"
intarsiarelief-puuveistos muistonäyttely
Kahvila avoinna 2.6.-22.8.2020
ti-pe klo 11-17, la 11-15
www.luovapuu.com

KONSERTIT

LAPINLAHDEN MUSIIKKILEIRI peruttu koronaviruksen vuoksi

www.portaanpaa.fi

HÖYRYBAARI

Elävää musiikkia aseman makasiinilla lauantaisin kesä-elokuussa, mikäli poikkeustilanne sen sallii.

Facebook: Aseman Wanha Makasiini

6.6. Jamit klo 18-23

13.6. Pint o'The Times klo 18-23

27.6. Sininen Ilta klo 18-23

4.7. N.A.M klo 18-23

11.7. Jamit klo 18-23

18.7. Sininen Ilta klo 18-23

1.8. Housepattons, Olut- ja makkarajuhlat klo 18-23

TANSSIT

Lampiinsalmen lava, Lampiinsalmentie 13

Lue lisää Facebookista. Tanssit peruttu.

TORITAPAHTUMAT JA KIRPPUTORIT

Matin ja Liisan iltatorit ja kirpparit, mikäli koronatilanne sallii niiden järjestämisen.

Iltatorit parillisten viikkojen torstai-iltaisoin Lapinlahden torilla klo 17–19, juhannuksen jälkeen 25.6., 9.7., 23.7., 6.8. ja 20.8.

Tied. 040 5054 166. Tori-iltojen tarkemmasta ohjelmasta ilmoitetaan

Matti ja Liisa – lehdessä sekä 4H:n nettisivuilla

Lapinlahden tori

19.9. **Syystori** Lapinlahden torilla klo 9-14, myynnissä satokauden tuotteita. Lisätietoja www.lapinlahden4h.fi/

NÄHTÄVYYDET JA KÄYNTIKOhteet

VÄÄRNIN PAPPILA, Juhani Ahon tie 82, Lapinlahti

www.vaarninpappila.fi

Tutustumiset sopimuksen mukaan ympäri vuoden. Ehdota sinulle sopivaa aikaa 050 330 3389, info@vaarninpappila.fi

LUOVA PUU ATELJEE GALLERIA CAFÉ

on inspiroiva luovuuden keidas, missä on lämminhenkinen vanhan ajan tunnelma. Vaihtuvat näyttelyt sekä kulttuuri- ja hyvinvointitapahtumia tarjolla läpi vuoden. Taidekahvila on avoinna kesäisin ja joulukuussa Joulupuotina, mutta järjestämme tilaisuus- ja elämyspalveluita ryhmille ympäri vuoden. Oma taidekahvilamme valmistaa yli 16 vuoden kokemuksella suolaiset ja makeat herkut, myös työpaikalle ja kotiin. Yli 100 vuotta vanhassa Paratiisi-hirsisaunassa on lupsakat, rentouttavat löylyt ja voit käydä pulahtamassa lämmitetyssä paljussa. Tule kokemaan jotain uniikkia ja nauttimaan arjen kiireettömyydestä!

Luovan Puun 2020 kesä on täynnä hyvinvointia, tanssia ja iloa!

Kahvila avoinna 2.6.-22.8. ti-pe klo 11-17, la 11-15

Pajuharjuntie 16, puh. 044 595 3301, www.luovapuu.com,

www.facebook.com/luovapuu

ARKKITEHTUURI- JA YMPÄRISTÖKULTTUURIKOULU LASTU, Linnansalmentie 85

Kylän reunalta, keskeltä Lapinlahden maalaismaisemaa löydät lasten majakylän, lasten töiden näyttelyn, joka antaa ideoita kierrätys- ja luonnonmateriaaleilla työskentelyyn sekä restaurointi- ja korjausrakentamisen näyttelyn. Lastu tarjoaa myös majoitusta ja tunnelmalliset tilat juhlien ja kokousten järjestämiseen.

Lisätietoja: www.lastu.fi, lastu@lastu.fi, 050 326 7234

KAIJANSAAREN KAPPELI

Kaijansaarentie 171, Alapitkä. Pyöreä taidekappeli noin 35 hengelle häihin, kastetilaisuuksiin, konsertteihin. Maailman ainoa kupolikattoinen yksityinen kappeli, jossa vain yksi kantava seinä. Lattian keskellä kiveen kaiverrettu maailmankartta, kappelissa ainutlaatuinen kaiku.

Puutaidemyyntinäyttely. Avoin kaikille, esittely 3 €/ hlö.

Tied. 040 5946 589.

kaijansaari@jippii.fi, www.kaijansaari.com, Facebook-sivut

KIRKOT

Lapinlahden puukirkko F. A. Sjöström (1880), Mykkäläntie 6,

Avoinna 8.6.-9.8. torstaisin klo 13-18 ja sunnuntaisin klo 10-13.

www.lapinlahdenseurakunta.fi

Varpaisjärven graniittikirkko, Pyhän Mikaelin kirkko, J. Stenbäck (1904),

Kauppatie 12. www.varpaisjarvenseurakunta.fi

Alapitkän kirkko E. Laitinen/M. Höyhty (1970, laajennus 1986),

Kirkkotie 1. www.lapinlahdenseurakunta.fi

Lapinlahden ortodoksinen kirkko, Kaikkien Pyhien kirkko, I. Ahonen

(1959), Pekka Halosen tie 18, 050 556 3763, www.ort.fi/iisalmi

Pyhän Kolminaisuuden tsasouna, K. Englund (1952), Alapitkäntie 14.

Tied. 0206 100 441

MUSEOT

TAIDEMUSEO EEMIL kts. s. 3 NÄYTTELYT

SUOMEN ASUTUSMUSEO ja puimalakahvio Alapitkällä,

Asutusmuseontie 52

Avoimna 15.6.–15.8. (suljettu juhannusaattona ja juhannuspäivänä)
ti–pe, su 10–18, la 10–16, ma suljettu. Ryhmille sopimuksen mukaan.
Pääsymaksut: aikuinen 5 €, alle 16 -vuotiaat ilmaiseksi.

Tiedustelut: 0440 734 366

KOSKENNIEMI Varpasentie 435

Paavo ja Riitta Ruotsalaisen kotipirtti, jossa järjestetään virsiseuroja ja muita tilaisuuksia. Vierailuryhmät tervetulleita! Pirtillä voi järjestää myös oman tilaisuuden. Tied. 040 5151 463/ Saija tai 0400 278 730/ Erkki

VARPAISJÄRVEN KOTISEUTUMUSEO JA HEVOSAJONEUVOMUSEO

HEPOLA Museotie 11

Avoimna juhannuksesta heinäkuun loppuun ti-su 12-16.

Tied. (017) 272 000/matkailuasiat

PALOMUSEO

Lapinlahden vanhalla paloasemalla (Artunkuja 21). Vanhaa palokalustoa ja palohistoriaa 1800-luvulta 2000-luvulle. Näyttelyn on koonnut ja sitä ylläpitää Lapinlahden Palomieskerho Ry. Avoimna sopimuksen mukaan.
Tiedustelut 0400 981 399/Jouko Anttila

PAPPILAN KIVINAVETTA, Juhani Ahon tie 9

Lapinlahti-Seuran **”Elettiin sitä ennen vanhaan”** –näyttely

Pohjois-Savon Kuvataideseurojen yhteisnäyttely peruttu kesältä 2020 korona-epidemian takia.

MUUTA NÄHTÄVÄÄ

Asutustoiminnan muistomerkki (Herman Joutsen 2010)

Alapitkällä, Alapitkantie 14

Ruuna Reippaan patsas (Herman Joutsen 1988)

Varpaisjärven kunnantalon edessä, Kauppatie 20

Lapinlahden taidekatu: Linnansalmentie ja Juhani Ahon tie

kts. takakansi

KIRJASTO

Asiakkaiden käytettävissä mm. runsas aineistokokoelma kirjoja, lehtiä, elokuvia, musiikkia ja äänikirjoja sekä tietokoneita, tabletteja, tulostin, kopiokone, digisanomalehtipalvelu sekä muita e-aineistoja. Tiedonhaut, lainojen uusinnat ja varaukset

www.rutakko.verkkokirjasto.fi. AUKIOLOAIKOJEN MUUTOKSET

MAHDOLLISIA. Ajantasaiset tiedot kirjaston asiakaspalvelusta tai www.lapinlahti.fi.

Lapinlahden kirjasto, Mykkäläntie 2, 73100 Lapinlahti, 040 4883 275. Avoinna 4.5.–31.8. ma-ti 10–19 (itsepalvelu 8–10), ke-pe 10–16, la-su suljettu. Lehtilukusali avoinna ma-ti 8–19, ke-pe 10–16, la-su suljettu. Aattopäivinä 10–16. Vappuna, helatorstaina ja juhannusaattona suljettu.

Varpaisjärven kirjasto, Kirjastontie 1, 73200 Varpaisjärvi, 040 4883 274. Avoinna ma 12–18, ti, ke ja pe 12–16, to 8–12. Omatoimiaika ma-pe 8–20 ja la-su 8–18. Aattopäivinä ma-ke, pe 12–16 ja to 8–12. Vappuna, helatorstaina ja juhannusaattona suljettu.

Lapinlahden kirjastoauton aikatauluja saatavana kaikista toimipisteistä sekä www.lapinlahti.fi. Auton kesätauko 27.6.–16.8.2020.

SEURAKUNNAT

Lapinlahden kirkko toimii tiekirkkona ja on avoinna 8.6.–9.8. torstaisin klo 13-18 ja sunnuntaisin klo 10-13. Jumalanpalvelukset Lapinlahden kirkossa sunnuntaisin klo 10.

Lapinlahden seurakunta: Mykkäläntie 6, 73100 Lapinlahti, puh. 044 7335 275, www.lapinlahdenseurakunta.fi

Seuraa myös Lapinlahden seurakunnan YouTube-kanavaa.

- su 7.6. klo 13 Kesäkirkko ja uuden alttaritaulun siunaaminen Alapitkän kirkossa
- su 7.6 klo 18 Siioninvirsiseurat Karjamajakahvila, Väisälänmäentie 155
- to 11.6. klo 13 Tiekirkko soi! Pieni musiikkituokio kirkossa
- to 18.6. klo 13 Tiekirkko soi! Pieni musiikkituokio kirkossa
- la 20.6. klo 13 Juhannuspäivän kansanlaulukirkko ja lettukahvit Väärninsaarella
- su 21.6. klo 13 Kyläkirkko Mäkikylän kylätalolla, Kylmämäentie 29
- to 25.6. klo 13 Tiekirkko soi! Pieni musiikkituokio kirkossa
- su 28.6. klo 18 Siioninvirsiseurat kirkossa
- to 2.7. klo 13 Tiekirkko soi! Pieni musiikkituokio kirkossa
- to 9.7. klo 13 Tiekirkko soi! Pieni musiikkituokio kirkossa
- to 16.7. klo 13 Tiekirkko soi! Pieni musiikkituokio kirkossa
- su 19.7. klo 15 Kesähartaus Kajansaaren kappelissa, Kajansaarentie 170
- to 23.7. klo 13 Tiekirkko soi! Pieni musiikkituokio kirkossa.
- su 26.7. klo 10 Kirkastussunnuntain perinnejumalanpalvelus kirkossa
- su 26.7. klo 14 Telppäsniityn siioninvirsiseurat Telppäsentien päässä
- to 30.7. klo 13 Tiekirkko soi! Pieni musiikkituokio kirkossa, Lauluyhtye Solino
- to 6.8. klo 13 Tiekirkko soi! Pieni musiikkituokio kirkossa.
- su 16.8. klo 13 Kesäkirkko Alapitkän kirkossa
- su 30.8. klo 18 Siioninvirsiseurat Väärnin Pappilassa

Varpaisjärven seurakunta:

Kauppatie 17, 73200 Varpaisjärvi, puh. 040 4806 801,

www.varpaisjarvenseurakunta.fi

Varpaisjärven Pyhän Mikaelin kirkko (Kauppatie 19)

Kirkko avoinna heinäkuussa ke ja to klo 10-14.

Seuraa myös Varpaisjärven seurakunnan YouTube -kanavaa.

Jumalanpalvelus kirkossa sunnuntaisin klo 10

la 20.6. klo 10 Juhannuspäivän kesälaulumessu

to 16.7. klo 18 Seeli Toivion sellokonsertti

Koskenniemen seuraturpayhdistyksen seurat ja tapahtumat Riitan ja Paavon pirtti, Varpasentie 435

Juhannusseurat	20.6. klo 19.00	Koskenniemi
Riitan seurat	7.7. klo 19.00	Koskenniemi
Antin seurat	2.8. klo 11.30	Koskenniemi
Eloveisuut	30.8. klo 18.00	Koskenniemi
Sadonkorjuun kiitosseurat	13.9. klo 11.30	Koskenniemi
Syyskokous ja seurat	25.10. klo 11.30	Seurakuntatalo

Tiedustelut 040 5151 463/Saija tai 0400 278 730/Erkki

LEIRIT, KURSSIT, RETKET JA KERHOT

LASTEN TAIDE- JA RAKENNUSLEIRIT

- ma-ke 15.-15.6. **Väisälänmäen kuvataideleiri lapsille, nuorille ja aikuisille**
- ti-to 23.-25.6. **Alapitkän kuvataiteen kesäleiri lapsille ja vanhemmille** Alapitkän koululla.
Ilm. em. leireille 21.5. mennessä netissä www.kaskikuusi.fi tai puh. 040 488 3202 tai 040 488 3201
- ti-to 28.-30.7. **Rakennusleiri** etänä 7–13 -vuotiaille ja nuoremmille yhdessä oman aikuisen kanssa.
Tied. ja ilm. Ilmoittautuminen ja lisätiedot: lastu.toimisto@lastu.fi, lastu@lastu.fi tai puh. 050 326 7243

LUOVASSA PUUSSA Kesän musiikkileikkityöpajat 4.6., 10.6., 17.6. ja 25.6.
0-3-vuotiaat aikuisen kanssa klo 15, 4-6-vuotiaat klo 16.

Ohjaajana Anni Rissanen.

Avointa taidetoimintaa perheille

LASTU

Keskiviikkokerho - Lapinlahti, joka kuukauden ensimmäinen keskiviikko klo 9–11 Taidemuseo Eemilillä (Suistamontie 3) etänä 1.7., 5.8., 2.9., 7.10., 4.11., 2.12.

Torstaikerho, joka kuukauden toinen torstai klo 17–19 Lastussa (Linnansalmentie 85): etänä 11.6., etänä 9.7., 13.8., 10.9., 8.10., 12.11., 10.12.

Keskiviikkokerho - Varpaisjärvi, joka kuukauden viimeinen keskiviikko klo 9–11 Varpaisjärven kirjastolla (Kirjastotie 1): etänä 24.6., etänä 29.7., 26.8., 30.9., 28.10., 25.11., 30.12.

Tied. 050 304 3616, lastu.toimisto@lastu.fi, www.lastu.fi, facebook.com/lastenkulttuurikeskuslastu/

Lastun kesäkurssit

Luontoyhteyskurssi 21.-22.8.2020

Tied. jaana.hiltunen@lastu.fi, 050 582 2067

PORTAANPÄÄN KESÄKURSSIT

6.7. - 10.7.	Lasinsulatus ja tiffanytekniikka	opettaja: Irja Hachmann
13.7. - 17.7.	Lasinsulatus ja tiffanytekniikka	opettaja: Irja Hachman
13.7. - 17.7.	Piirustus – Viivasta väriin ja tilaan	opettaja: Arto Väisänen
20.7. - 24.7.	Muotokuvamaalaus	opettaja: Zsuzsa Demeter
27.7. - 31.7.	Akvarellimaalaus	opettaja: Tuija Suutari

Sitovat ilmoittautumiset 29.5. mennessä, kysy peruutuspaikkoja.

Tiedustelut: puh. 017 272 0900 ti-to klo 8-11

sähköposti: toimisto@portaanpaa.fi, www.portaanpaa.fi

LAPINLAHDEN 4H:N KESÄLEIRIT JA RETKET

28.-30.7. Luontoleiri Älänteellä, ilmoittautumiset

040 5197 490, www.lapinlahden4h.fi

Koko perheen retki Särkänniemeeseen, ilmoittautuminen ja lisätietoja ilm. myöhemmin

<http://lapinlahden4h.fi/retketjaleirit/sarkanniemen-retki/>
040 5054 166

Lapsiparkki ja Kesäkerhotoiminnasta

lisätietoja www.lapinlahden4h.fi puh. 040 5054 166.

LIIKUNNALLISET PÄIVÄLEIRIT PERUTTU

LAPINLAHDEN KUNNAN KESÄN 2020 UIMAKOULUT PERUTTU

LUOVASSA PUUSSA (Pajuharjuntie 16)

- 2.6. Kesäkauden avajaiset
 - 4.6. Luovan Puun hatha flow joogaa klo 17.30-18.45
 - 7.6. Kukkia, rohtoja ja syvempää yhteyttä -kursesityöpaja
Meri Leppikankaan johdolla
 - 11.6. Joogatorstain aamujooga klo 10-11.15
 - 12.6. Shindo-rentoutus, sointukylpy ja sauna klo 17-20
 - 18.6. Joogatorstai hatha flow joogaa klo 17.30-18.45
 - 27.6. Lightfulness & joogan miniretriitti
 - 1.7. Villivihannes-yrttikävely klo 17.30-19.30
 - 2.7. Joogatorstai hatha flow joogaa klo 17.30-18.45
 - 9.7. Äänimatka UNIKIA ja syvärentoutusjoogaa klo 17.30-19.30
 - 10.7. Luonnonkosmetiikkaa pihamaalta -workshop & yrttisauna
(+hoitopäivä) Meri Leppikangas
 - 15.7. Villivihannes-yrttikävely klo 17.30-19.30
 - 16.7. Joogatorstain aamujooga klo 10-11.15
 - 17.7. Itämaista tanssia ja Yin-joogaa Kirsi Siponen ja Virpi Hirvonen klo 16
 - 18.7. Intialaisen pähieronnan kurssi klo 18
 - 23.7. Joogatorstai hatha flow joogaa klo 17.30-18.45
 - 24.7. Luonnonkosmetiikkaa pihamaalta -workshop & yrttisauna
(+hoitopäivä) Meri Leppikangas
 - 25.7. Kesän Piknik Brunssi
 - 30.7. Joogatorstain aamujooga klo 10-11.15
 - 1.8. Luonnotarten retriitti
 - 6.8. Joogatorstai hatha flow joogaa klo 17.30-18.45
 - 7.-9.8. Emma Heinosen tanssityöpajat klo 15-16 improvisaatio,
klo 16-17 nykytanssi, klo 17-18 hip-hop
 - 15.8. Rummuntekokurssi Arto Ukko Hämmäläinen
 - 16.8. Rummun henki -kurssi Arto Ukko Hämmäläinen
- HUOM! Kursseille ja hyvinvointi/sauna/joogailtoihin ilmoittautuminen
luovapuu@gmail.com, Puh. 044 595 3301,
www.luovapuu.com

MLL:N VARPAISJÄRVEN PAIKALLISYHDISTYKSEN KESÄPERHEKAHVILAT

Pikku ponin leikkipuistossa Varpaisjärvellä
perjantaisin

- 12.6 klo 17-19
- 26.6. klo 10-12
- 10.7. klo 17-19
- 24.7. klo 10-12
- 7.8. klo 17-19
- 21.8. klo 10-12

Perhekahvilat ovat avoimia ja maksuttomia kohtaamispaikkoja lapsille ja perheille. Ei ennakkoilmoittautumista, kahvi- ja mehutarjoilu. Tervetuloa!

LIIKUNTA, URHEILU, ULKOILU

- peruttu** **Olvi Tähtikisat** Valio Areenalla www.savogames.fi
- peruttu** **Varpaisjärven Yöpuolimaraton.**
Tied.050 360 8988, <http://varpaisjarvenvire.sporttisaitti.com>
Ilmoittautumiset varpaisjarvenvire@outlook.com

Pyöris Pyöräilyn ystävät ry

Tapahtumat ja pyöräilyt: www.pyoris.fi
Tied. 045 186 8040 pyoris@pp.inet.fi

Lapinlahden Latu pyöräilee torstaisin. Lähtö klo 18 OP:n edestä.
Seuraa ilmoittelua Matti ja Liisa-lehdessä ja www.lapinlahdenlatu.sporttisaitti.com

Lapinlahden Liikkujien kesäjummat Monarilla

keskiviikkoisin 3.6., 10.6., 17.6. ja 24.6. klo 18.30 - 19.30
Sari Kuutsa-Kettunen
Kertamaksu 5 €/jumppa (käteinen, Smartum tai Tyky-seteli)

Lapinlahden Pilkkijät ry

Käy tutustumassa www.lapinlahdenpilkkijat.fi tai seuran Facebook-sivut.

Retki- luonto- ja erätapahtumien sarja, joka toteutetaan yhdistysten ja muiden lapinlahtelaisten toimijoiden yhteistyönä.

6.6. klo 11-14 **Kevään korvalla** virtuaalisesti

29.8. klo 12-15 **Tarinoita ja taikaa**, Hirvisuon virkistysalue,
Lahnamäentie 300

6.11. klo 17-20 **Ihan pimmeetä**, Väisälänmäen kulttuuri- ja luontopolku,
Väisälänmäentie 95

Lisätietoja: Lapinlahden kunta/hyvinvointityö jaana.hamalainen@
lapinlahti.fi, 040 488 3487 tai Lastu lastu@lastu.fi, 050 326 7243.

LUONTOPOLUT JA VAELLUSREITIT

Väisälänmäen kulttuuri- ja luontopolku, Väisälänmäentie 95, (n. 2,5 km) kansallismaiseman korkeuksissa. Opastetaulut, näkötorni, tulipaikka, kota ja Lapinlahden 4H:n karjamajakahvio.
Tied. 040 5197 305 tai www.lapinlahden4h.fi

Huuhkajan luontopolku, Rautavaarantie 2635, kulkee karun kauniissa harjumaisemissa Varpaisjärven Korpijärvellä. Polku on noin 6 km pitkä ja reitin varrella voi levähtää laavulla. Tied. 040 4883 761

Hirvipolku, Lahnamäentie 300 kohdalta (n. 2 km sivutietä opasteviittoja seuraten parkkipaikalle). Moni-ilmeinen luontopolku n. 4 km, kohde-opastettu kymmenellä opastetaululla. Levähdyspaikkoina Hirvisuon laavu ja Oskarin kota. Majoittumismahdollisuus Hirvikämpällä.
Majoitustiedustelut p. 050 5413 310.

Helvetin kattila, Rokuantie 376, Varpaisjärven Petäyksellä noin 600 m pitkä ruhjelaakso, jonka päässä on syvä louhikkoinen rotko.
Tied. 040 4883 761

Älänne-järveä ympäröivät puhtaat hiekkasärkät. Alueella on kunnan omistama leirikeskus. Tied. 040 4883 761

RAVINTOLA- JA KAHVILAPALVELUT

ARNET-KAHVIO

Kahvio, keittolounas, grilliruokaa. Avoinna ma-pe klo 8-16.30. Kauppatie 9, Varpaisjärvi, puh.040 649 4081

ATELJEE GALLERIA CAFÉ LUOVAN PUUN Taidekahvila on avoinna kesäisin ja joulukuussa Joulupuotina. Tilauksesta juhla-, kokous- ja elämyspalveluita ryhmille ympäri vuoden. Oma taidekahvilamme valmistaa yli 16 vuoden kokemuksella suolaiset ja makeat herkut, myös työpaikalle ja kotiin. Kahvila on avoinna 2.6.-22.8.2020 ti-pe 11-17, la 11-15. Puh. 044 595 3301, www.luovapuu.com, Pajuharjuntie 16

GOSPEL KAHVILA Kahvio, kirpputori. Avoinna ma-la 11-15. Asematie 11

HOTELLI RAVINTOLA SAVON SYDÄN Lounas- ja tilausravintola, juhlat ja kokoukset. Kauppatie 31, Varpaisjärvi, puh. 040 1696549 044 5671 211 www.ravintolasavonsydan.fi

Lapinlahden torin **JÄÄTELÖKIOSKI**

Kioski avoinna 3.6.-11.8. ma-la klo 11-19, su 12-18. Säävaraus. www.lapinlahden4h.fi

KAHVILA UNIIKKI

Juhani Ahontie 2, 044 336 0404 www.uniikkikakkuverstas.fi

KARJAMAJAKAHVIO, Väisälänmäentie 161

4H-yhdistyksen kahvio Väisälänmäen kansallismaisemassa 1.6.-9.8. joka päivä klo 12-18. (juhannusaattona 19.6. suljettu). Kahvila auki säävarauksella.

Tiedustelut aukioloista ja ryhmien kahvivaraukset 040 5054 166.

Kahvilan yleisötapahtumista tiedotetaan www.lapinlahden4h.fi/ ja Matti ja Liisa -lehdessä.

KESÄKAHVILA UNSKA Asemapolku 2, Alapitkä

LAPINLAHDEN ASEMA

Kahvila, matkahuolto, kierrätyskeskus, hotelli.

Avoinna ma-pe 10-17, la 10-14.

puh. 040 486 0800. Asematie 25, 73100 Lapinlahti, facebook-sivut

LÄHIRUOKARAVINTOLA MAANSUOLA

Maistuvat lounaat sekä muut suunnukkaist syötävät. Ryhmille tilauksesta savolaiset perinneateriat. Myös pitopalvelua.

Puh. 044 768 8633 tai 017 272 0900, sähköposti: keittio@portaanpaa.fi (ravintola suljettu 15.6. - 5.7.2020)

MATIN JA LIISAN ASEMA, Neste Lapinlahti, Kotipizza, ScanBurger, Kuopiontie 210, www.matinjaliisanasema.fi puh. 020 793 1800

PUIMALAKAHVIO Alapitkällä Asutusmuseolla. Asutusmuseontie 52.

Avoinna 15.6.-15.8. ti-pe, su 10-18, la 10-16, maanantaisin sekä juhannusaattona ja juhannuspäivänä suljettu. puh. 0440 734 366

RAVINTOLA PUBITUURI

Pubiruokaa. Impantie 7. Puh. (017) 733 113, www.pubituuri.fi, Fb

RAVINTOLA REIPPAANKULMA Kauppatie 21, 73200 Varpaisjärvi.

Puh. 045 260 2024, Fb-sivut

SAMIN PIZZA JA KEBAB, Asematie 6, (017) 441 7003

KAHVIA JA RUOKAA TILAUKSESTA

JOKINIEMEN MATKAILU, Jokiniementie 58. Tilat ja tarjoilut perhejuhliin, koulutuksiin ja tyky-päiviin. Tied. 0400 811 266, info@jokiniemenmatkailu.fi www.jokiniemenmatkailu.fi

JUHLAHUONEISTO JA PITOPALVELU KINNUNEN Asematie 15-17. Puh. 040 5823 005, www.hautauspalvelukinnunen.fi

KOTIPALVELU LAHDENTAUksen PIIKA JA PEHTOORI mökkitalkkaripalvelut, kodinjuhlat ja tilausleivonta Puh. 040 758 8812 katariina.karppinen@pp2.inet.fi

PIMMEE PITOPALVELU Savolaenen pitopalvelu. Puh. 045 111 0262, Varpaisjärvi. Facebook-sivut

PITOPALVELU SAFOXI puh. 045 656 4995

VILLIELÄINMAA

Rautavaarantie 1099, 73200 Varpaisjärvi. Ruokailu tilauksesta kodassa ryhmille. Puh. 040 5742 006, www.villielainmaa.fi

VÄÄRNIN PAPPILA

Juhani Ahontie 82. Tilauksesta kahvia ja ruokaa toiveiden mukaan ympäri vuoden. Lämminhenkiset juhlapalvelut kauniissa ja arvokkaassa ympäristössä. Tied. 050 330 3389, www.vaarninpappila.fi

MAJOITUS

ARKKITEHTUURI- JA YMPÄRISTÖKULTTUURIKOULU LASTU

Rauhallista huonemajoitusta, kävelymatkan päässä kylän keskustasta tunnelmallisessa Lastun pihapiirissä sijaitsevassa entisessä maalaistalossa. Yhteiset suihku- vessa- ja keittiötilat. Lisäksi majoittujien käytössä on tilava tupa. Tiloja voi myös vuokrata juhla- ja kokouskäyttöön. (017) 733 308, 050 3267 243, lastu.toimisto@lastu.fi, lastu@lastu.fi, www.lastu.fi

HAVUKKANIEMEN LOMAMÖKIT Vietä lomasi Onkiveden rannalla. Hyvät marjastus- ja sienestysmaastot, lähistöllä maatila eläiminen. Tied. 0400 161 147, www.havukkaniemi.fi

HEIKKISEN LOMAMÖKIT Ympärivuotista mökkimajoitusta Tahkon läheisyydessä, Mantinantie 74. www.heikkisenlomamokit.com. Tied. 0400 930 801

HIRVIKÄMPPIÄ JA OSKARIN KOTA Lahnamäentie 300 (n. 2 km sivutietä opasteviittoja seuraten). Idyllinen eräkämpä Varpaisjärven Lukkarilassa. Opastettu luontopolku, Hirvisuon latu ja Oskarin kota Hirvikämpän välittömässä läheisyydessä. Puh. 050 5413 310

HOTELLI RAVINTOLA SAVON SYDÄN 5 x 2hh Varpaisjärven keskustassa. Kauppatie 31. Varpaisjärvi. Puh. 040 169 6549, www.ravintolasavonsydan.fi, Fb

HOTELLI VIERASHUONE Impantie 7. Majoituspalvelu aivan Lapinlahden keskustassa. 3 kpl 1hh, 4 kpl 2hh sekä 6 h huoneisto omalla keittiöllä. Sauna kuuluu huoneen hintaan. (017) 733 113, hotellivierashuone@meili.fi www.hotellivierashuone.fi

JOKINIEMEN MATKAILU Jokiniementie 58, Alapitkä. Mökkimajoitusta rauhallisissa 2-6 hengen mökeissä Onkiveden rannalla. Ryhmille ja yksittäisille henkilöille myös B&B-majoitusta majatalon huoneissa. Tied. 0400 811 266, info@jokiniemenmatkailu.fi

KAIJANSAAREN LOMAMÖKIT Kaijansaarentie 171, Alapitkä. Kaksi talviasuttavaa 6 + 4 hengen 5 tähden ja yksi 5 hengen lomamökki, hierontaa, mustaherukkaa, tyrniä, kylmäpuristettua mustaherukkamehua. Kappeli noin 35 hengelle häihin, kastetilaisuuksiin ja konsertteihin. Puh. 040 5946 589, kaijansaari@jippii.fi, www.kaijansaari.com

KARPALO Karsanlahdentie 1076. Ryhmämajoitusta Karsanlahden entisellä koululla 30–40 hlölle. Pihapiirissä tilava kota ym. Tied. Karsanlahden kyläyhdistys ry puh. 040 5509 289

KAUNISRANNAN LOMATALOT Kolme loma-asuntoa ja eräkämpä. Syvärintäntie 12, Varpaisjärvi. Tied. Hannu Korhonen 050 3821 112

KIRJONIEMEN LOMA-ASUNNOT OY Kaksi luksusvarusteltua hirsihuvilaa 4–6 hlölle Onkiveden rannalla 5 km viitostieltä Pajujärvellä. Loistavat kalavedet ja marjamaastot. Mökeissä mikroaaltouuni, astianpesukone, taulu-TV, DVD, sähkösauna ja takka. Hyvät yhteydet Lapinlahdelle, Tahkolle ja Kuopioon. Tied. 0400 765 875, info@kirjoniemi, www.kirjoniemi.fi

KOSKENNIEMEN LOMAMÖKKI Rauhallinen lomapaikka 6 hengelle Varpaisjärven Korpijärvellä. Puh. 040 5066 990

LAPINLAHDEN ASEMA Tilavat, edulliset ja kauniisti entisöidyt huoneet vahtituvassa lähellä keskustaa. Asematie 25. Puh. 040 4860 800, Fb-sivut

LOMAKOSKELA Tasokas hyvin varusteltu loma-asunto Kuusela 8 henkilölle järven rannalla. Sopii loistavasti lomanviettäjille tai työn vuoksi majoitusta tarvitseville. Kesäaikaan lisäksi piilopirtti Rantakokko. Tilat pienimuotoisiin juhliin ja kokouksiin. Tied. 040 5938 360, info@lomakoskela.fi www.lomakoskela.fi

LOMALAITILA Böösinniemi: Savonjärven rannalla, lähellä Lapinlahden palveluja, ympärivuotiseen käyttöön pyöröhirsimökki 4 (+4) hengelle ja erillinen rantasauna. Tied. Markku Laitinen 0400 888 734, info@lomalaitila.fi, www.lomalaitila.fi

MÄKITORPPA Talviasuttava (7 + 2 vuodepaikkaa) loma-asunto Varpaisjärveltä 11 km Nilsin suuntaan. Puh. 0500 905 190

PORTAANPÄÄN KESÄHOTELLI

Avoimna ajalla 1.7. - 2.8.2020, ma-pe klo 8-13, la ja su suljettu. Puh. 017 272 0900, sähköposti: toimisto@portaanpaa.fi, www.portaanpaa.fi

RAUHALAN LOMAMÖKIT Puh. 050 3098 008

REPOLAN LOMAMÖKIT Kolme lomamökkiä Syvärijärven rannalla. Karsanlahdentie 336 ja 343. Puh. 040 5915 482, Facebook-sivut

RUOTSALAISEN LOMA / Sari Ruotsalainen. Täysin varusteltu hirsimökki 10 hengelle Syvärijärven rannalla. Tied. 0400 257 800

SAARELAN TILA, hyvin varusteltu pyöröhirsimökki Korpisenjärven rannalla, tilausleivontaa. Puh. 044 534 4300, www.saarelantila.com

TAUKOTUPA Majoitu mukavassa 3 + 2 hengen mökissä. Puh. 040 5944 879, Facebook-sivut

TYNNÖRINIEMEN LOMA-ASUNTO Loma-asunto 6 hengelle Syvärijärven rannalla. Puh. 0400 376 750

YLÄMARJALA OY, 3 x 2hh, 1 x 1hh, yhteinen keittiö, sauna ja pesutilat, 2 wc:tä. Asematie 79. Puh. 040 769 8760

OHJELMAPALVELUT

ALWIN TALLI Keikkamyynti- ja musiikkipalvelut. Puh. 0400 330 679, www.alwintalli.com

LUTJUNPERÄN AMALIA lta kuulet tuoreimmat uutiset Savon murteella.

HEINÄAHON NÄYTELMÄPIIRI esittää erilaisiin tilaisuuksiin käypäisiä sketsejä Savon murteella.

MAHOTTOMAT -kansanmusiikkiryhmä tekee kansanmusiikkia uudella ilmeellä.

ANNELI VALTA-LISITSIN JA KALEVI PURONHEIMO lausuvat murrerunoja ja vakavampia nykyrunoja.

ANNELI VALTA-LISITSINin juonnot, kansanlaulut, opastukset.

TOLOKUN TYTÖT

Ed. ohjelmapalvelujen tied. 0500 274 427/ Anneli Valta-Lisitsin

MAIKKI KORHOSEN stand up –keikat
Ilo-Na Pilleri, Maikki Korhonen puh. 050 572 5954

VÄÄRNIN PAPPILA / MINNA KETTUNEN:

Tarinoita Väärnistä, luennot Halosen taiteilijasuvusta, Lapinlahti-opastukset ym. Laulukeikat yhdessä Jarkka Rissasen kanssa.
Tiedustelut 050 330 3389, minna.kettunen@vaarninpappila.fi

ROMURINSESSAN KÄDENTAITO JA LUONTOPALVELUT

Pellikkalantie 110, 74470 Paloinen, 0400 405 847

TEATTERIRYHMÄ SYPÄKÄT RY, Varpaisjärvi 0500 672 527

KÄSITYÖ JA TAIDE

KÄSITYÖKESKUS ja ANNAQ, Lapinlahti

Avoinna 1.1.2020 lähtien ma 9-17, ti 9-17, ke 14-19, to 9-17, pe 14-19.
Aukioloaikojen poikkeuksista ilmoitetaan käsityökeskuksen facebook-sivulla. Juhani Ahontie 6, puh. 050 432 9695
annaq@taitoylasavo.fi, www.taitoylasavo.fi

MIRKA PUKINEEN putiikki, Kauppatie 15, Varpaisjärvi
Seuraa aukioloaikoja netistä tai kysy puhelimitse!
050 304 3616, www.mirkapukine.fi, facebook-sivut.

LAPINLAHDEN TAIDEVALU OY puh. 050 573 2179
www.taidevalu.fi

LUOVA PUU – Ateljee Galleria - Café

Pajuharjuntie 16. Puh. 044 595 3301, luovapuu@gmail.com,
www.luovapuu.com

ARKKITEHTUURI- JA YMPÄRISTÖKULTTUURIKOULU LASTU

Linnansalmentie 85
Tule tutustumaan ja leikkimään lasten majakylään sekä tutkimaan lasten töiden näyttelyä, joka antaa ideoita kierrätys- ja luonnonmateriaaleilla työskentelyyn tai perehtymään restaurointi- ja korjausrakentamisen näyttelyyn. (017) 733 308, 050 3267 243, lastu.toimisto@lastu.fi, lastu.fi, www.lastu.fi, facebook.com/lastenkulttuurikeskuslastu/

TEKSTIILIKIERRÄTTÄJÄT RY

Tekstiilikierrättäjien toiminnasta ja tapahtumista löydät tietoa yhdistyksen nettisivuilta www.tekstiilikierrattajat.fi, Facebookista ja Instagramista

MUUT PALVELUT

LAPINLAHDEN ASEMA, Asematie 25

Matkahuolto, linja-autoasema, kahvio, hotellihuoneita, kierrätyskeskus.

Avoinna ma–pe 10–17, la 10–14.

Puh. 040 4860 800

ILOINEN VIIVI suljettu koronaepidemian takia

Marimekko, lahjatavara- ja sisustusliike. (Matin ja Liisan asemalla),

Verkkokauppa. www.iloinenviivi.fi

LAPINLAHDEN APTEEKKI, Ystintie 1. www.lapinlahdenapteekki.fi

Avoinna ma–pe 9–18, la 9–14, su 12–14. Puh. (017) 732 103

VARPAISJÄRVEN APTEEKKI, Urheilutie 1.

www.varpaisjarvenapteekki.com

Avoinna ma–pe 8.30–17, la 9–13. Puh. (017) 771 007

LAPINLAHDEN LIIKEKESKUS, Linnansalmentie 12-14:

K-Market Ruokamestari, avoinna ark. 7–21, la 7–19, su 11–18

Lapinlahden Kirjakauppa KIPA, avoinna ark. 9–18, la 10-13, kesällä:

22.6.-11.8. ark. 9–17, la 10–13, facebook Lapinlahden kirjakauppa.

Tervetuloa Neulenurkkauksen ILONAan neulomaan, askartelemaan ja

viihtymään aina KIPAn avoinna ollessa. Teinit, tunarit, taitajat, nuoriso ja nuoriso mukaan!

Alkon myymälä, avoinna ma–to 9–18, pe 9–21, la 9–16.

Puh. 020 692 771

R-kioski, puh. 050 374 5882, avoinna ma–la 7–21, su 9–21

Silmäasema puh. 0207 608 638, avoinna ma–ke, pe 9.30–17

Posti kirjakaupan yhteydessä, puh. 0200 71 000

HERKKUAPAJA, Kauppatie 19, Varpaisjärvi. Avoinna ti 9-14, ke-pe 9-17,

la 9-14, su ja ma suljettu. Puh. 040 148 9208

KAUPPAHUONE NISSINEN KY, Lapinlahdentie 4, Varpaisjärvi.

Ma–la 8–18, su 12–15, puh. 050 5111 236

LINNARI, Linnasalmentie 10

KELLO JA KULTA JYRKÄNEN, Ma–pe 9–17. Puh. (017) 732 130

HELMISOPPI kangasliike, Puh. 044 491 8286, fb-sivut, verkkokauppa

S-MARKET LAPINLAHTI Asematie 1. Ma–la 7–22, su 9–22,

puh. 010 7628 760

Tiny house -puoti

Lahjatavarat, naisten vaatteet

Asematie 6, Lapinlahti

Tiny house -naisten hoituhuone

Intialaiset hierontahoidot, hyvinvointineuvonta

Taipale • Puh. 045 1395578

www.tinyhouseinfo.fi

S-MARKET VARPAISJÄRVI, Kauppatie 25. Ma–la 7–22, su 9–21,

puh. 010 7628 770

VAATELIKE TUULIS, Lapinlahdentie 3, Varpaisjärvi.

Avoinna ma–pe 9–17, la 9–13. Puh. 040 0570 842

VAATEMAAILMA, Ystintie 1, Lapinlahti. Avoinna ma–pe 9.30–17,

la 10–13. Puh. 040 501 1092

NESTE LAPINLAHTI MATIN JA LIISAN ASEMA, Asematie.

Puh. 020 793 1800

ST1 VARPAISJÄRVI, Kauppatie 2. Puh. 040 6573 668

ABC JAKELUAUTOMAATTI, Asematie 1, Lapinlahti

ABC JAKELUAUTOMAATTI, Kauppatie 25, Varpaisjärvi



**Olli Halosen
Tähystäjä**

LAPINLAHDEN TAIDEKATU (Linnansalmentie, Juhani Ahon tie)

Viitostien silta: Olli Halonen, Tähestäjä (1996)

Hautausmaa: mm. Eemil ja Arttu Halosen veistoksia

Tori: Olli Halonen, Valusuppilo (1994)

Kirjasto: Eemil Halonen, Kivenhakkaaja (1907) ja Kaarlo Haltia, Aino (1898) (sisäpihalla)

Lapinlahden kirkko: F. A. Sjöström (1880)

Kunnanvirasto: mm. Raimo Puustinen, Fuuga Savonia (1983), Eemil Halonen, Äiti ja lapsi (1938)

Kunnanviraston edusta: Eino Koistinen, Kuningaskobra (1994)

Kunnanviraston sisäänkäynti: Marko Halonen, Karhunpaini (2011)

Vanha hautausmaa: Eemil Halonen, Semper Excelsior (1934) ja Arttu Halonen, Sankaripatsas (1920) ja Sotilas (1941)

Liikenneympyrä: Stefan Lindfors, Aurinkotuuli (1999)

Arkiaukio: Eemil Halonen, Rukoileva mies, Rukoileva nainen

Käsityöläisaukio: Taide- ja käsityöläisliikkeitä, mylly, Käsityökeskus, Lapinlahden vanhan meijerin Kirnu, Kirsi Siponen, Ypykkä (1998),

Jussinpiha: Eeva Ryytänen, Hellyyttä (1992)

Lapinlahden lukio ja Kuvataidelukio: Kaarina Kaikkonen, Korkea veisu (2004)

Lapinlahden lukio ja Kuvataidelukio: Kuvataidelukion opiskelijaryhmä, Kurvi (2006)

Leikkipuisto: Olavi Lanu, Pajutyttö (1992), Suuri paju (1995), Kivikko (1992)

Pappilan kivilavetta

Taidemuseo Eemil