



Rakennettu kulttuuriympäristö

10.9.2020 / Iisalmen kulttuurikeskus



IISALMEN KAUPUNKI
PL 10, 74101 Iisalmi
Puh. (017) 272 31
WWW.IISALMI.FI

Mitä kulttuuriympäristö on?

- Erilaisista ja eri-ikäisistä maisemista, rakennetuista ympäristöistä ja arkeologisesta perinnöstä muodostuvaa kokonaisuutta kutsutaan kulttuuriympäristöksi.
- Kaupunkien ja maaseudun eri ikäiset rakennukset ja rakennetut alueet ovat rakennettua kulttuuriympäristöä.
- Rakennettu ympäristö on kehittynyt vaiheittain esihistorialliselta ajalta nykypäivään asti.
- Valtaosa Suomen rakennetusta ympäristöstä on hyvinvointivaltion rakentamisen ajalta, jolloin maa kaupungistui ja rakennettiin paljon asuinalueita, oppilaitoksia ja erilaisia hyvinvointipalveluita.





Selvitykset ja suojelu

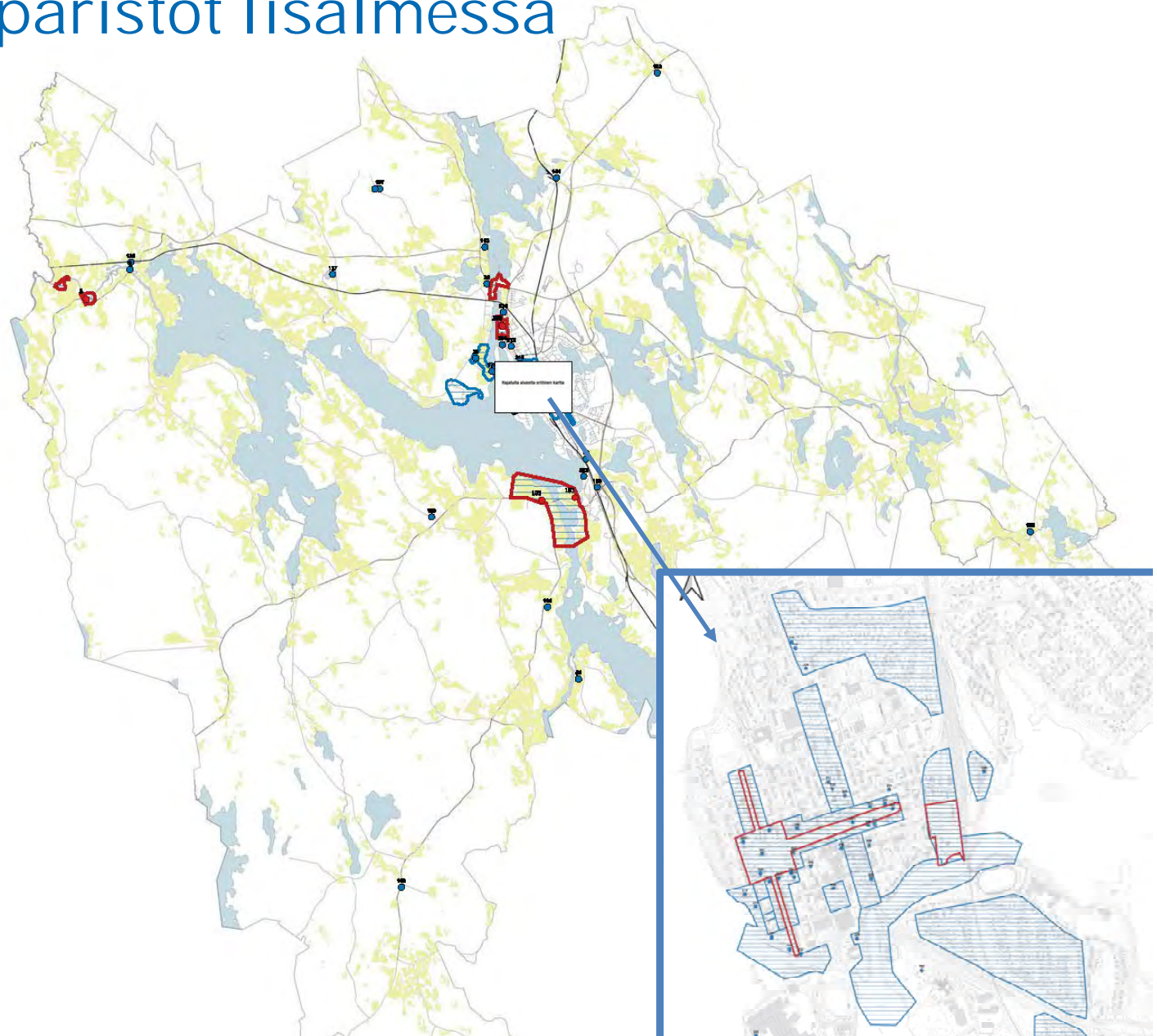
- Rakennusten ja ympäristöjen suojeleminen on keino säilyttää kulttuurihistoriallisia kohteita. Rakennuksia ja rakennettuja ympäristöjä suojellaan yleisimmin kaavoituksella: asemakaavoilla, yleiskaavoilla ja maakuntakaavoilla. Kaavoitus perustuu maankäyttö- ja rakennuslakiin.
- Tietoa kulttuuriympäristökohteista tuotetaan mm. selvityksillä (inventointi). Iisalmessa kulttuuriympäristön inventointityö on aloitettu vuonna 1995. Iisalmen kaupungin kaavoitus on organisoinut ja vastannut osittain kaupungin alueella olevien rakennettujen kulttuuriympäristökohteiden inventoinneista. Vuonna 2020 inventoituna on noin 350 kohdetta.
- Alue-, kohde- ja rakennustiedon perusteella arvioidaan niiden ominaispiirteiden kulttuurihistoriallinen merkitys.
- Iisalmessa arvotus vanhemman rakennuskannan osalta on tehty 2000-luvulla. Modernin rakennusperinnön osalta on listattu kohteet vuonna 2019 ja inventointia tehty vuosina 2019-2020. Modernin rakennusperinnön osalta arvottamista ei ole vielä tehty.

Valtakunnallisesti ja maakunnallisesti arvokkaat kulttuuriympäristöt Iisalmessa

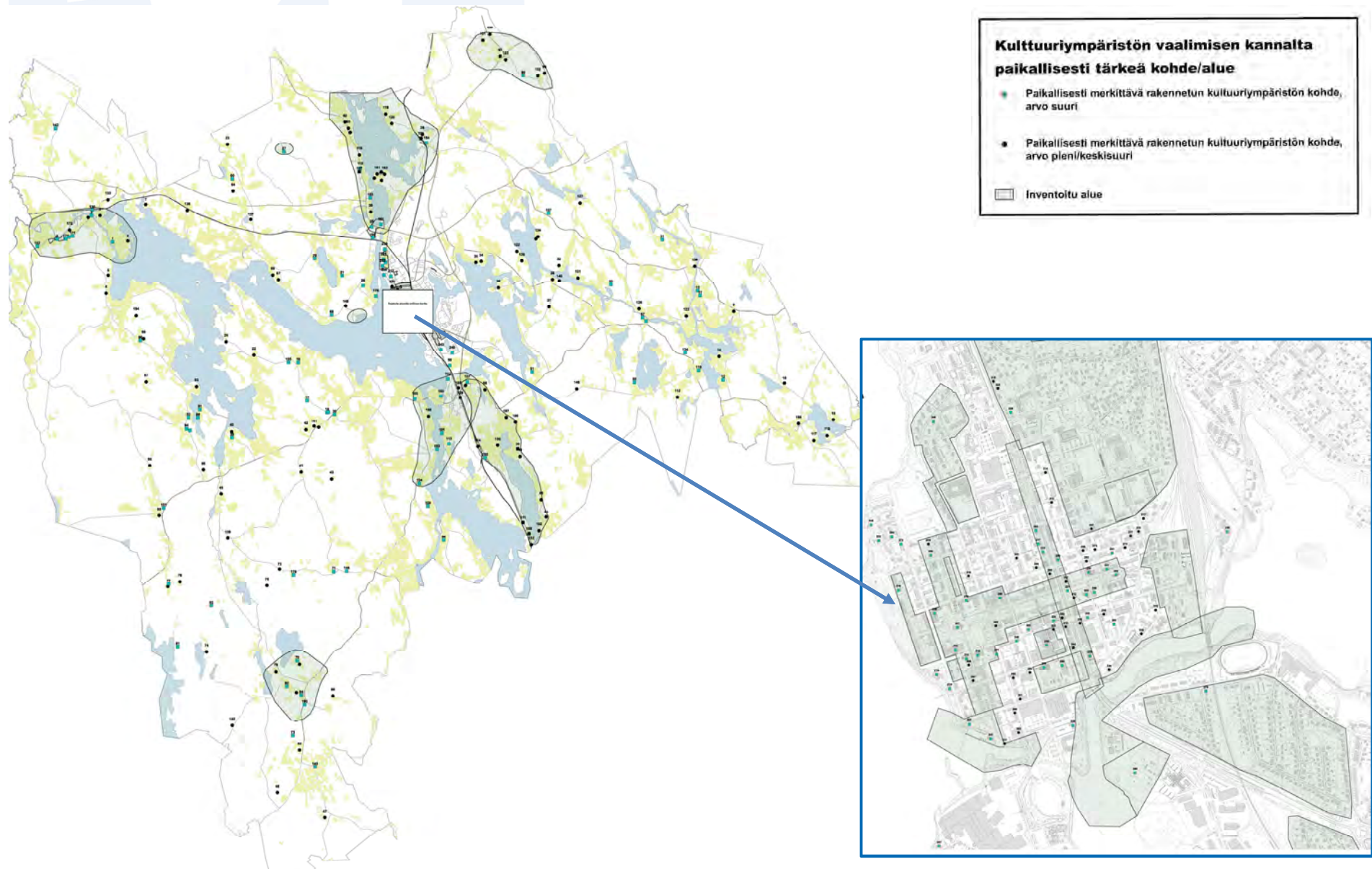
(RKY):

- Iisalmen kirkkoaukio ja puistoakselit
- Iisalmen rautatieasema
- Iisalmen vanha kirkko
- Koljonvirran historiallinen maisema
- Peltosalmen viljelymaisema
- Runnin kylpylä ja Saarikosken kanava

Iisalmessa on myös useita maakuntatasolla huomioituja kulttuuriympäristön kannalta arvokkaita kohteita ja alueita. Nämä sijoittuvat sekä taajama- että haja-asutusalueelle. (kuvassa sininen)



Paikallisesti arvokkaat kulttuuriympäristöt Iisalmessa



Modernin ajan rakennusperintö (n.1960-1990-l)

Inventointi ja listaus

Kohteet ovat valikoituneet maastokäyntien perusteella 2019. Työstä on vastannut arkkitehti SAFA, LuK Kai Tolonen.

Tavoitteena on ollut löytää modernin ajan lähinnä sotien jälkeisen ajan keskeiset modernit rakennusperintökohteet jatkotyötä varten. Luettelo sisältää kattavasti erilaisia rakennustyyppisiä ja kokonaisalueita.

